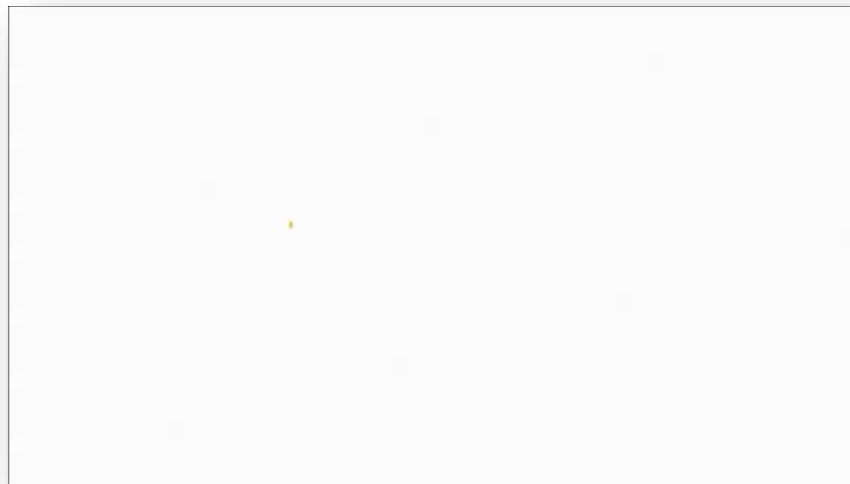




Nueva Fase de Desarrollo del Terminal Portuario de Paita y sus Nuevos Servicios Portuarios

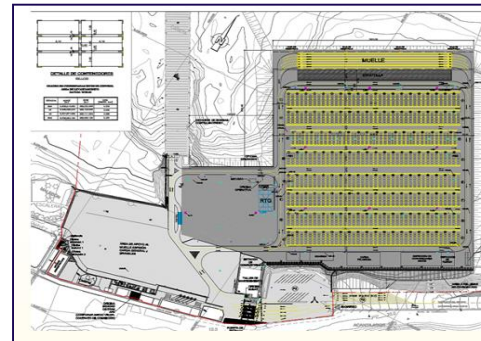


- Paita es el principal puerto del Norte Peruano dado maneja el 10% del tráfico de carga del Perú. En el 2014 alcanzó un tráfico de 193,002 TEUS, que representó un crecimiento del 15% con respecto al 2013.
- Su Zona de Influencia comprende los departamentos de Piura, Tumbes, Lambayeque, Cajamarca, San Martín y Amazonas
- El puerto esta estratégicamente localizado, siendo un puerto de referencia para conectar el Océano Pacífico con el Atlántico a través del Puerto de Yurimaguas y la IIRSA Norte.



Video 

Cronología



Firma del Contrato
9 de Setiembre del 2009

Inicio de Operaciones:
7 de Octubre del 2009

Inicio de Obra:
11 de Junio del 2012

Obra:
10 de Junio del 2014

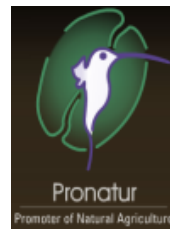
100%

Principales Clientes

Líneas



Exportadores
Importadores

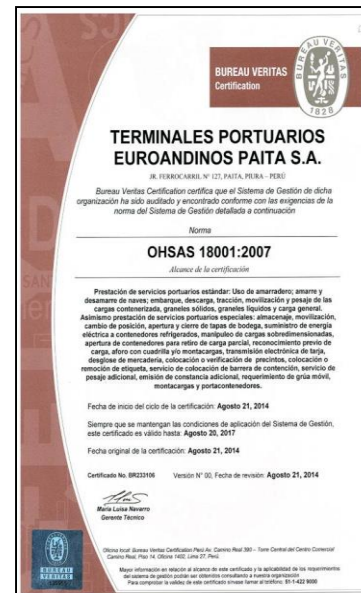
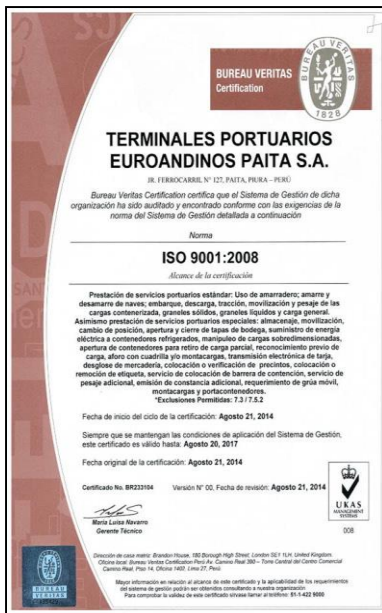


Tecnológica de Alimentos S.A.



Certificaciones

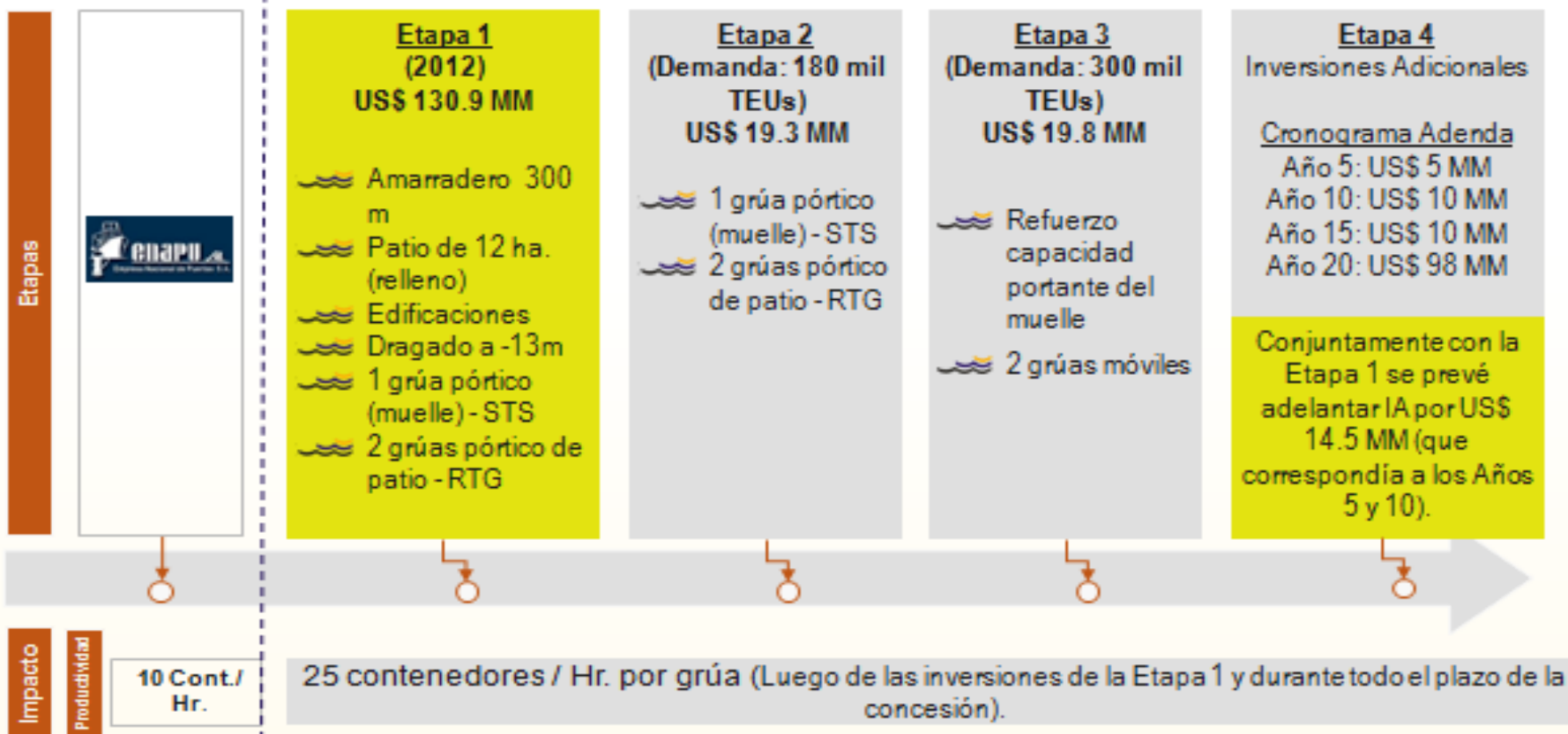
Obtuvimos las certificaciones internacionales ISO 9001, ISO 14001 y el OHSAS 18001 por parte de Bureau Veritas, compañía de gran trayectoria en servicios de verificación, inspección y certificación. Certificación BASC



Etapas de Inversiones

ENAPU
(Antes Oct. 2009)

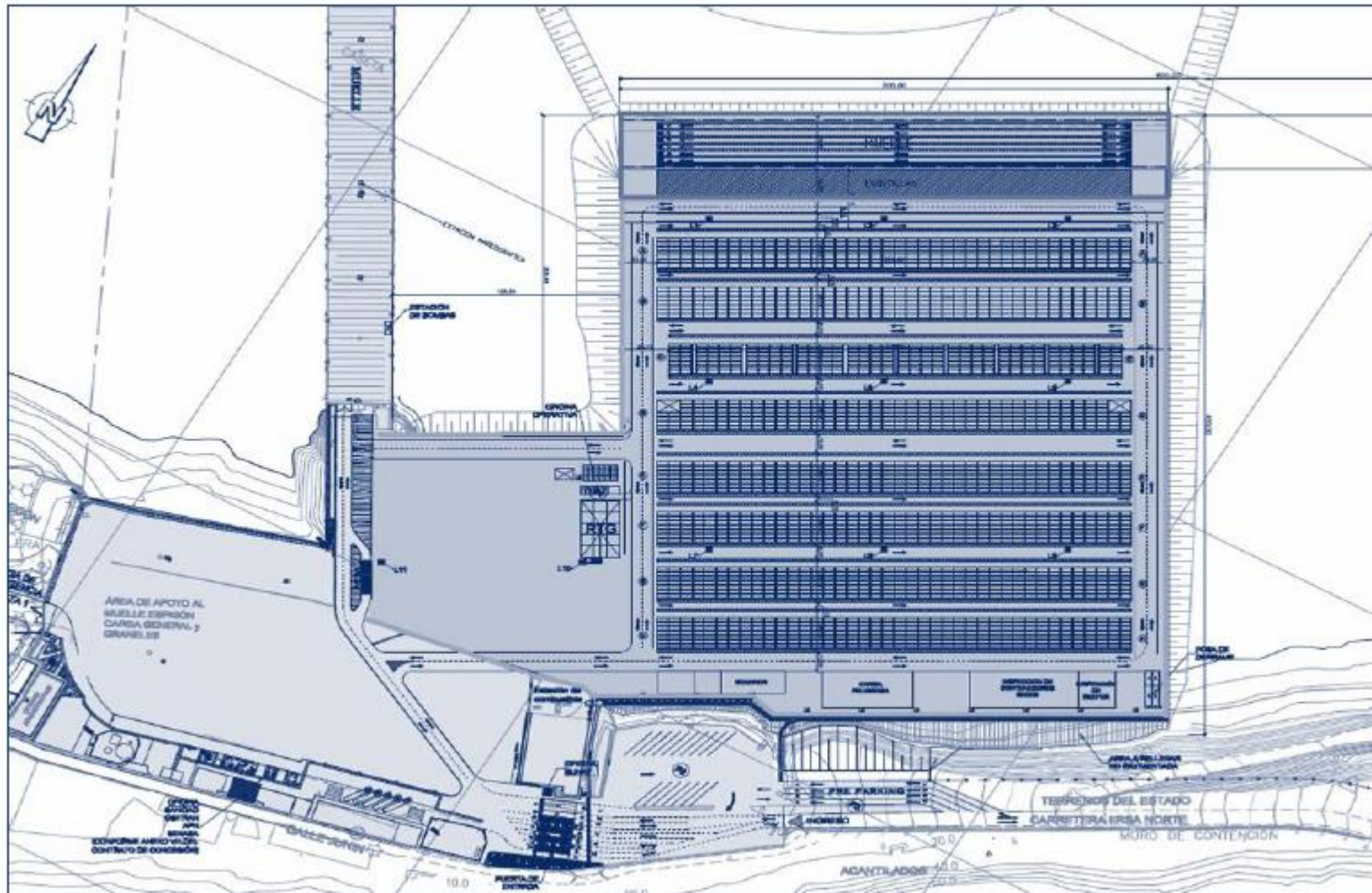
Contrato Concesión
Desde Octubre 2009 – 30 años



Nuevo Terminal de Contenedores – 12 hectareas

Capacidad Estática: 10,000 TEU

Lay Out del Proyecto



Vista Panorámica Jun 2012 – Inicio de Obra



Vista Panorámica Sept 2012 – Inicio de Relleno



Actividades de Relleno



Vista Panorámica Abril 2013 – Relleno y Enrocado

Llegada de Pilotes



Vista Panorámica Sept 2013 – Hincado de Pilotes



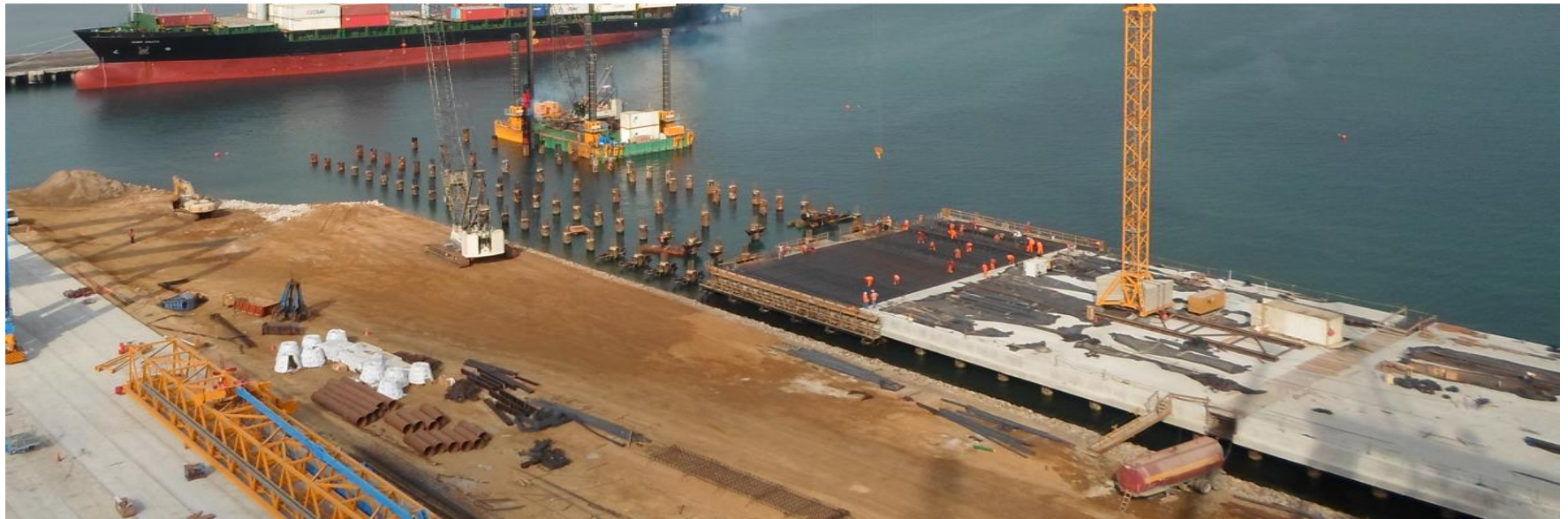
Vista Panorámica Sept 2013 – Hincado de Pilotes



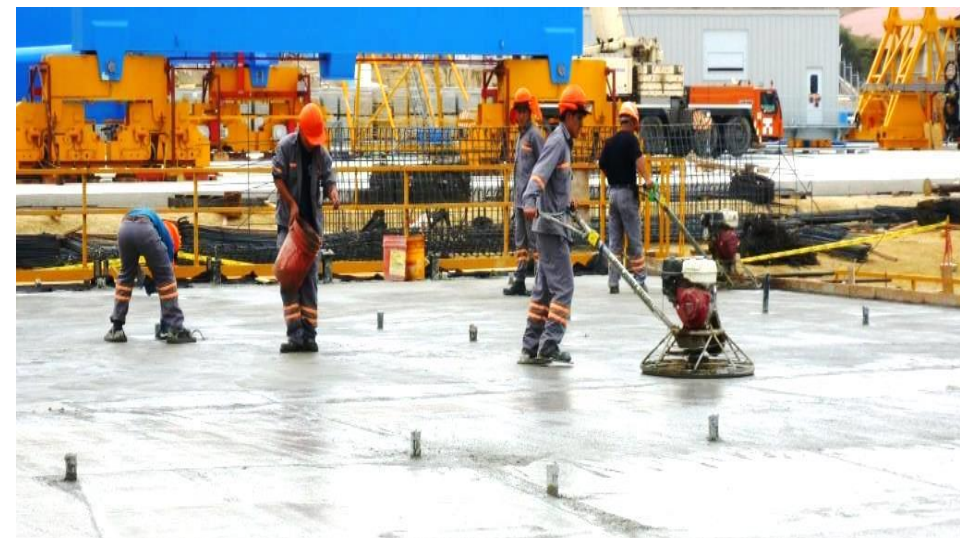
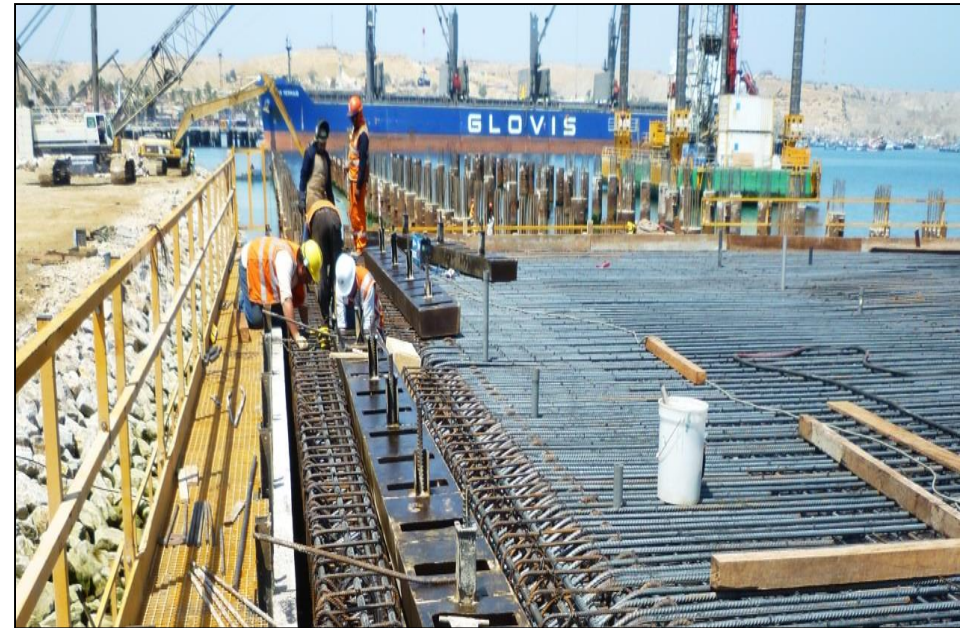
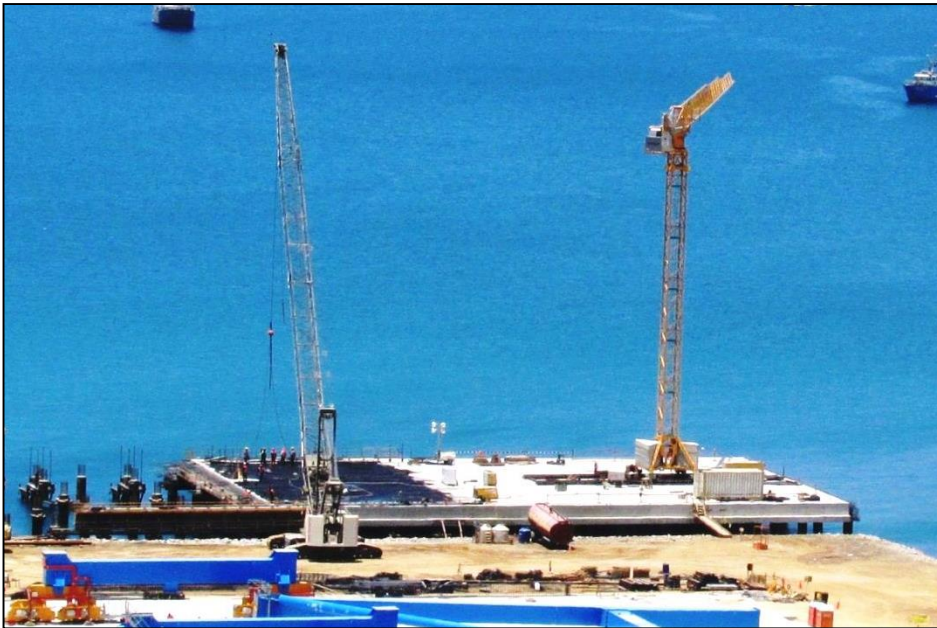
Vista Panorámica Oct 2013 - Pavimentos y Tablero de Muelle



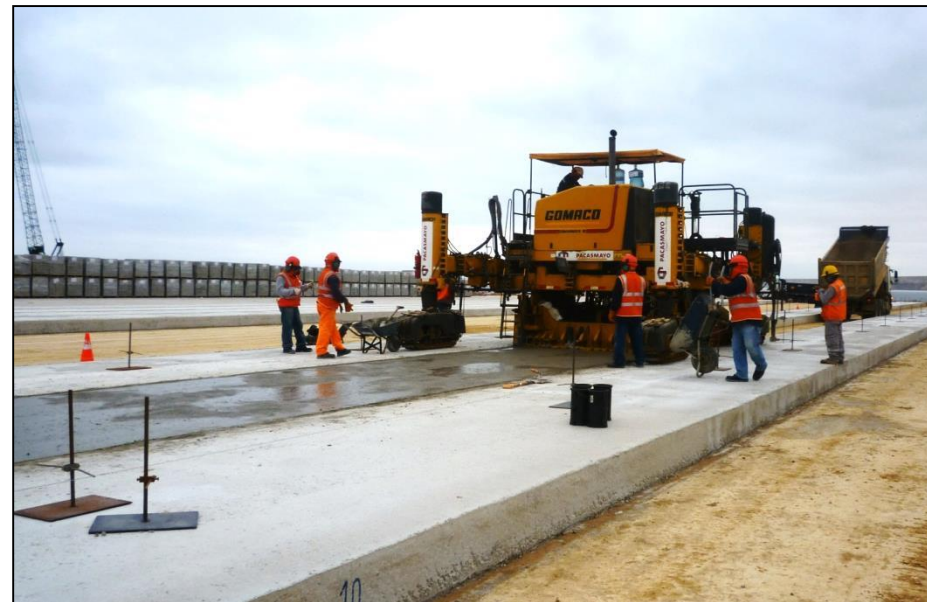
Vaciado de Concreto en Muelle



Vaciado de Concreto en Muelle



Actividades de Pavimentación



Vista Panorámica Nov 2013



Vista Panorámica Dic 2013 – Colocación de Adoquines



Actividades de Colocación de Adoquines



Nuevo Terminal de Contenedores: Equipamientos Portuarios

- 01 STS (Ship to Shore) y 02 RTG (Rubber Tyre Gantry).
- Marca: Liebherr-Irlanda.
- Arribo a Paita en nave Vectis Osprey: Agosto 2013 (equipos llegaron en componentes)



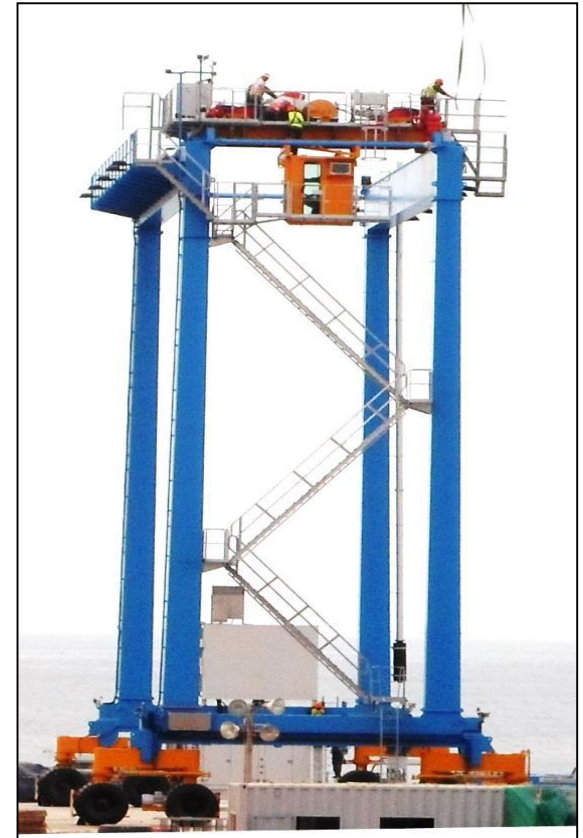
Nuevo Terminal de Contenedores: Equipamientos Portuarios

- Con fecha 11.10.13 se culmina el montaje de los estructuras de la RTG 259.



Nuevo Terminal de Contenedores: Equipamientos Portuarios

- Con fecha 14.10.13 se concluye las conexiones de los end carriages -lado mar y lado tierra- de la grúa STS.
- Asimismo, con fecha 17.10.13 se instala la cabina de control de la grúa RTG 259 debajo del Trolley, colocando finalmente el conjunto motriz sobre los pórticos de deslizamiento.



Nuevo Terminal de Contenedores: Obra **Culminada** Infraestructura y Equipamiento



- MUELLE DE 300MTRS
- PATIO DE 12HA
- 1 GRUA PORTICO SHIP TO SHORE POST-PANAMAX - LIEBHERR
- 2 RTG'S - LIEBHERR

- 3 REACHSTACKERS LLENOS - KALMAR
- 2 REACHSTACKERS VACIOS – KALMAR
- 8 CAMIONES - KALMAR
- 12 CARRETAS

Otras Obras Ejecutadas

ADQUISICION E INSTALACION DE DOS GRUAS MOVILES

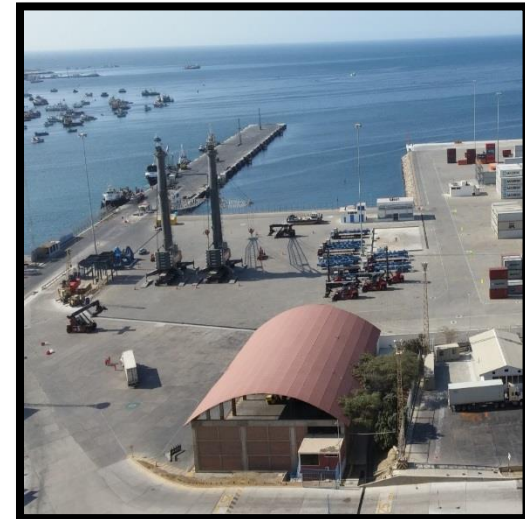
- LIEBHERR LHM 550



DRAGADO A 13M DEL MUELLE ESPIGON EXISTENTE



AREA DE RELLENO DE 0,54HA, ADJACENTE A LA VIA DE ACCESO DEL MUELLE EXISTENTE



INSTALACION DE TUBERIA PARA EMBARQUE DE ETANOL



CONSUMIDOR DIRECTO DIESEL B2-10.800GLNS



MEJORAMIENTO DE DEFENSAS PARA EL MUELLE ESPIGON EXISTENTE – DUQUES DE AMARRE

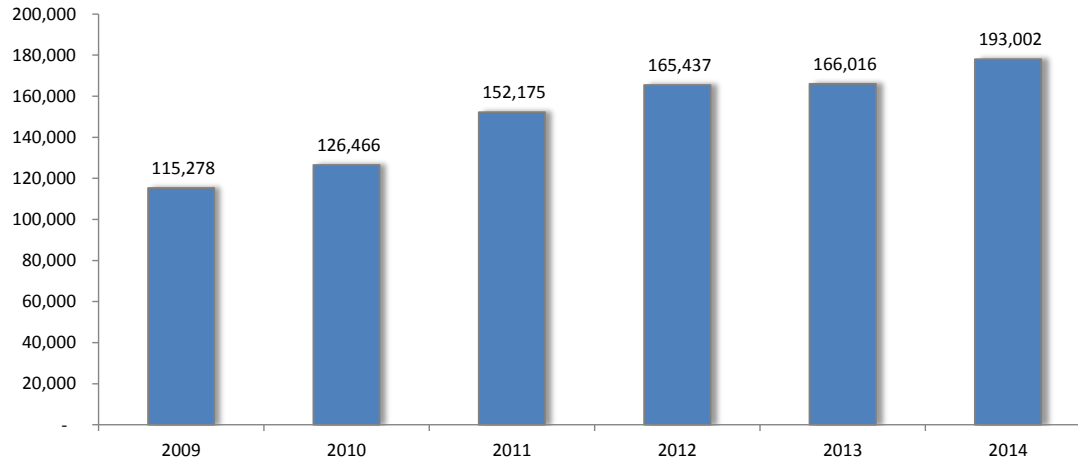


Implementación Etapa II

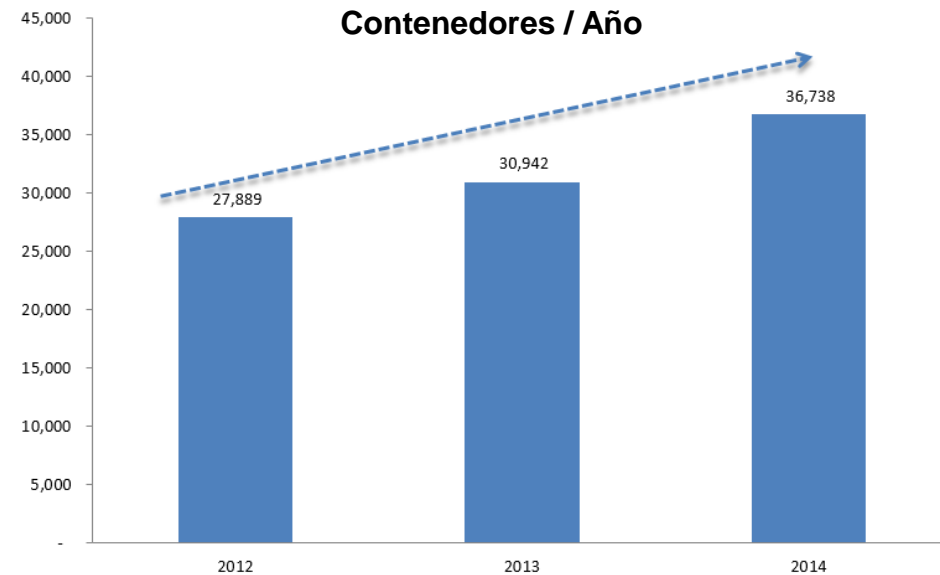
- **Adquisición de 01 Grúa Pórtico (Ship to Shore) y 2 RTG'S**
 - Expediente Aprobado por la GG de APN y Cuaderno de Obra abierto el 20/8/15 por OSITRAN
 - Inicio de operaciones - Julio 2016
- **Retiro de Barco Hundido**
 - Expediente a ser entregado a la APN durante Octubre de 2015
- **Herramientas tecnológicas (Implementación de sistema de gestión de Terminal – NAVIS)**
 - Expediente Aprobado por la GG de APN y Cuaderno de Obra abierto en 20/8/15 por OSITRAN
 - Hardware en instalación
- **Aumento de potencia e interconexión eléctrica a equipamiento portuario STS 02**
 - Expediente Aprobado, inicio de obra agendado para este mes.
- **Rehabilitación de Muelle Espigón existente**
 - Proyecto a ser presentado a APN durante el mes de Octubre 2015.

Movimiento Total Anual

TEU / Año



REEFERS 2012-2014 Contenedores / Año



Principales productos

Pota Congelada



Pescado Congelado



Banano



Mango



Uva



Palta



Comparativo de Capacidades

Concepto	Muelle Espigón	Muelle de Contenedores
	Muelle Espigón con 365 metros de largo y 36 metros ancho	Nuevo Terminal de Contenedores 300 m
Tipo de Infraestructura		
Nº of Muelles	1	2
Nº of Berths	4 (long m : 165 min.- 200 max.)	5 (New Berth with 300 m long)
Grúas	 2 Grúas Móviles Operativas en Enero 2013	 2 Grúas móviles 1 Grúa STS Pórtico (muelle) 2 Grúas patio
Área de Almacenaje	30,780 m ²	155,000 m ²
Calado	12 m Berth B / 10 m Berth A	13 m
Productividad	22 Mov. / Hr. Vessel // 50 Mov. / Hr. Vessel	70 Mov. / Hr. Vessel
Enchufes - reefers	35 plugs // 520 plugs	1000 plugs

Capacidades Comparadas: Antes y Después

Antes El Puerto de Paita No tenía grúas

Hoy El Puerto de Paita cuenta con 3 grúas de muelle – 1 Grúa Pórtico Super Post Panamax y 2 Grúas móviles Post Panamax y En adición 2 grúas pórtico de patio

Antes El Puerto de Paita tenía 30 tomas de conexión para contenedores refrigerados

Hoy El Puerto de Paita cuenta con capacidad de conexión de hasta 1000 contenedores refrigerados de la Agroindustria y de la Industria Hidrobiológica

Antes El Puerto de Paita tenía 10 mts de calado máximo

Hoy El Puerto de Paita cuenta con 13 mts de calado máximo y con una infraestructura capaz de resistir un nuevo dragado de hasta 16 mts de profundidad

Beneficios para los Usuarios

Productividad histórica del Puerto de Paita
24 CONTRS HORA NAVE

Desde el inicio de las operaciones del Nuevo terminal, el Puerto de Paita ofrece productividades de más de 50 CNTRS HORA NAVE y en un corto plazo de hasta 70 CNTRS HORA NAVE

El Puerto de Paita podía almacenar hasta 2,500 TEU al mismo tiempo en su patio de almacenaje

Hoy el Puerto de Paita puede almacenar hasta 10,000 TEU al mismo tiempo

Misión: Tenemos como misión aprovechar la posición estratégica del puerto de Paita como un punto importante en la conexión intermodal Atlántico-Pacífico y convertirlo en un puerto hub regional con altos estándares de calidad, eficiencia y seguridad en beneficio del comercio internacional.

Visión: A través del desarrollo portuario de Paita, mediante la inversión en infraestructura, modernos equipos y nuevas áreas operativas se podrá convertir a Paita en un terminal especializado en carga de contenedores y multipropósito.

Terminal Portuario de Paita



GRACIAS