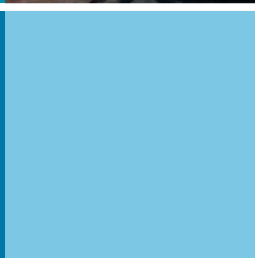
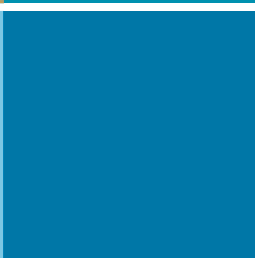
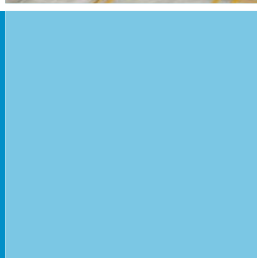




BOLETÍN MENSUAL DE EXPORTACIONES

N°29 - Exportaciones Diciembre 2015



CCL | CÁMARA
DE COMERCIO
LIMA
La Cámara de los Gremios

CCL

CENTRO DE
COMERCIO EXTERIOR

POR LANZAMIENTO ✖

50%
DSCTO

TE OFRECEMOS EL :

REPORTRADE

■ ■ REPORTE MENSUAL DE INTELIGENCIA COMERCIAL ■ ■

“ Accede al reporte de las exportaciones e importaciones de su empresa y su competencia ”

■ ■ EL REPORTRADE ■ ■

Es un conjunto de reportes especializados en Comercio Exterior, los cuales se generan a solicitud de las empresas

LOS REPORTES CUENTAN CON LA SIGUIENTE INFORMACIÓN:

- Evolución de sus exportaciones e importaciones por periodos mensuales y acumulados, en valor y volumen.
- Análisis de precios, crecimiento y participación por mercado - producto, entre otros interesantes detalles comerciales.
- Ranking de empresas exportadoras e importadoras, incluye sus mercados y productos.
- Seguimiento de los movimientos de sus competidores por mercado.

▶ DETALLES ADICIONALES

- Suscripción incluye 12 reportes al año.
- Los reportes se enviarán en formato PDF, por medio electrónico al correo brindado por la empresa.
- Solicite un reporte de muestra gratuita (sólo asociados a la Cámara de Comercio de Lima)

VENTAJAS:

- ☑ Identifique nuevas oportunidades de negocio para sus productos.
- ☑ Reportes personalizados, prácticos y eficientes para la rápida la toma de decisiones en su negocio.
- ☑ Analice el desempeño comercial de su empresa, con respecto a su competencia directa.
- ☑ Descubra cuál es la participación de sus productos por mercado específico.

SUSCRIPCIÓN ANUAL DEL REPORTRADE

	Suscripción Anual	Precio por lanzamiento ✖
■ Asociados:	S/.500	S/.250
■ No Asociados:	S/.750	S/.400

■ Descuento de 50% válido hasta el 30 de Abril del 2016

■ Todos los precios incluyen IGV

MÁS INFORMACIÓN

INFORMES:

Correo: reportrade@camaralima.org.pe

Teléfonos: 463-3434 anexo: 774 /868

www. camaralima.org.pe

CCL CÁMARA
DE COMERCIO
LIMA
La Cámara de los Gremios

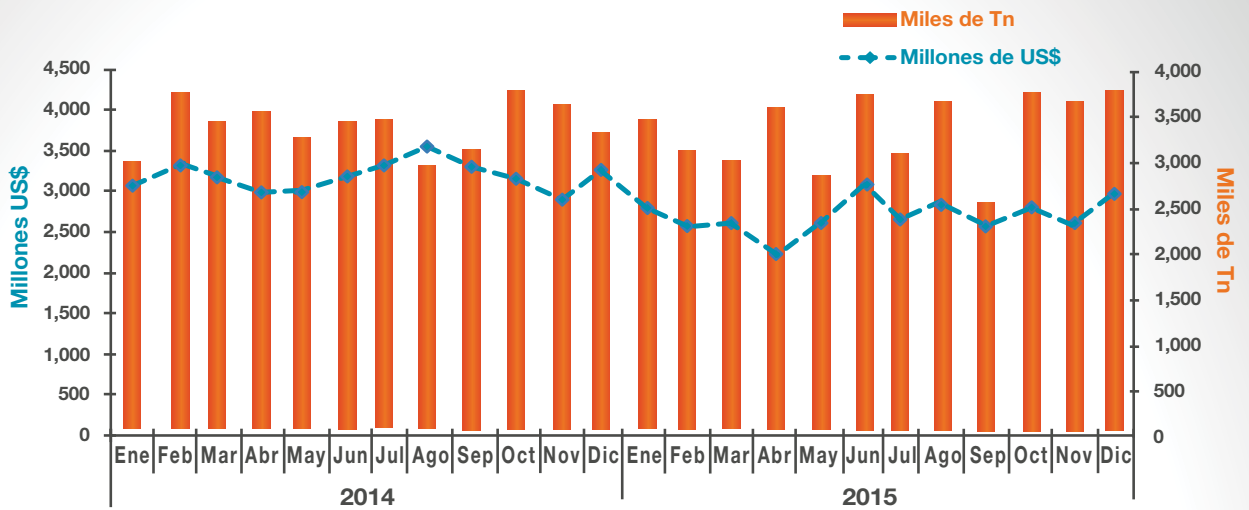
> EXPORTACIONES



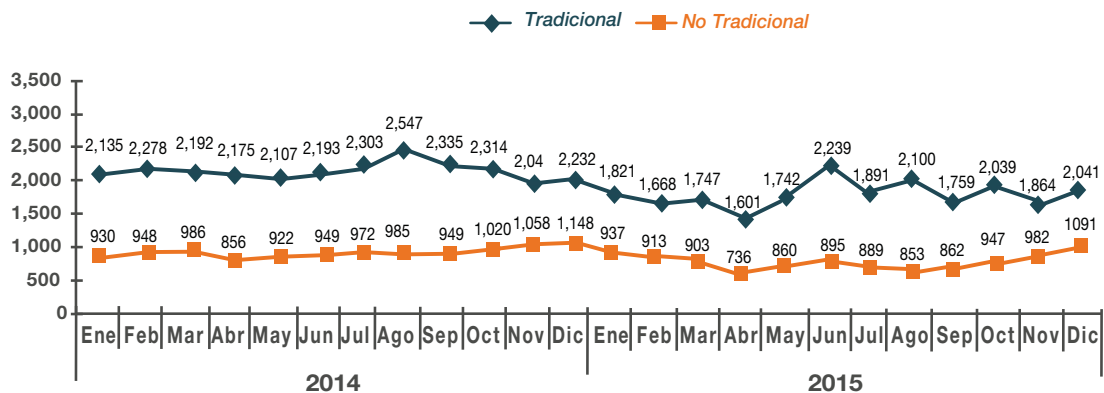
ÍNDICE

Evolución de las Exportaciones.....	04
Exportaciones por Mercado Destino.....	06
Exportaciones por Bloque Comercial y TLC.....	08
Exportaciones por Productos.....	09
Exportaciones por Empresas.....	11

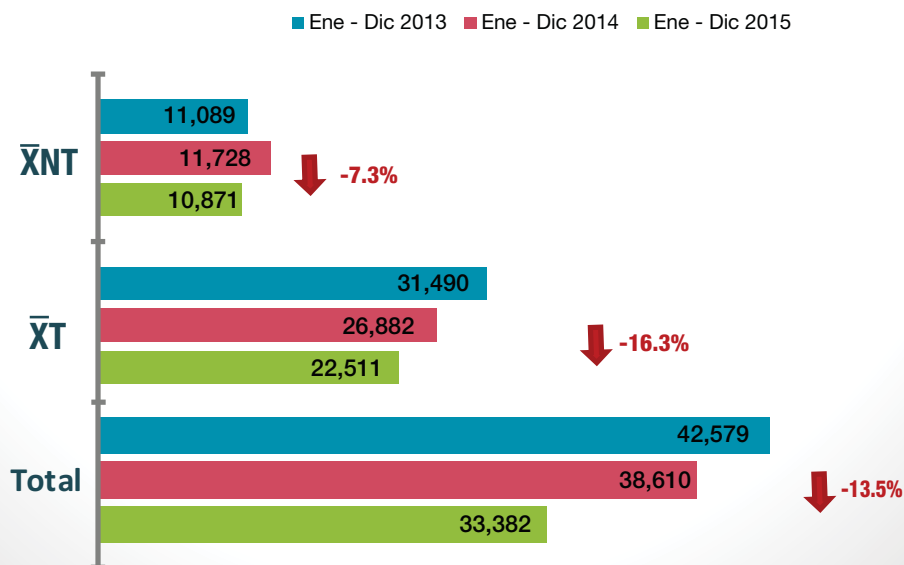
Evolución de Exportaciones Mensuales, En Millones de US\$ y Miles de Toneladas



Evolución Mensual por Sector: $\bar{X}T$ y $\bar{X}NT$ En Millones de US\$



Variación Acumulada, en Millones de US\$ Enero a Diciembre 2015 - 2013



$\bar{X}NT$: Exportaciones No Tradicionales.
 $\bar{X}T$: Exportaciones Tradicionales.

[Volver al índice](#)

Boletín de Comercio Exterior - Diciembre 2015

Para visualizar ediciones anteriores ingrese [Aquí](#)

EVOLUCIÓN DE EXPORTACIONES

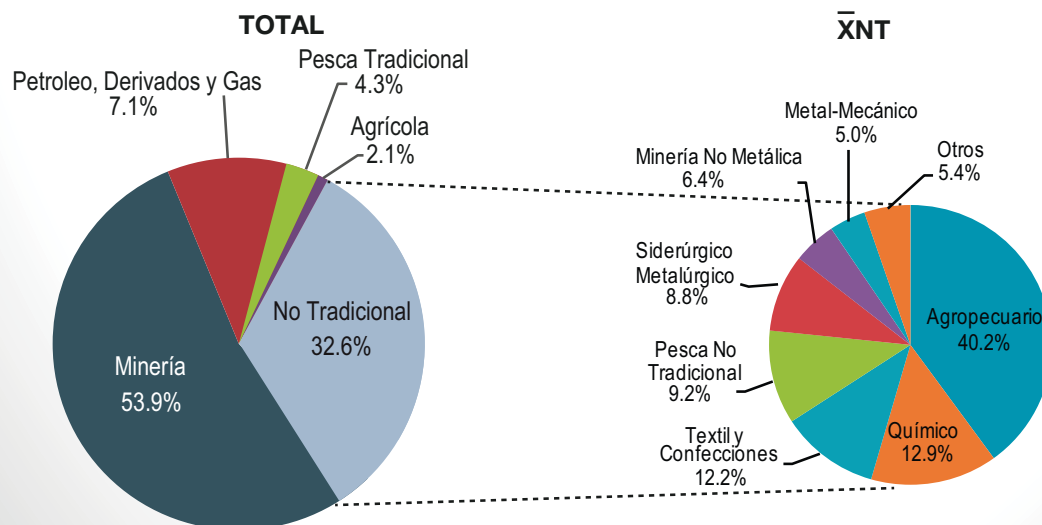


04

Exportaciones por Sectores Económicos Enero a Diciembre del 2014/2015

Exportaciones por Sectores Económicos	En Millones de US\$			En Miles de Toneladas		
	Ene - Dic 2014	Ene - Dic 2015	Var. % 15/14	Ene - Dic 2014	Ene - Dic 2015	Var. % 15/14
Tradicional	26,882	22,511	-16.3%	28,569	29,164	2.1%
Minero	19,564	17,985	-8.1%	17,750	19,550	10.1%
Petróleo, Derivados y Gas	4,721	2,377	-49.7%	9,450	8,518	-9.9%
Pesca Tradicional	1,733	1,449	-16.4%	1,021	812	-20.5%
Agrícola	863	700	-19.0%	347	285	-17.8%
No Tradicional	11,728	10,871	-7.3%	12,319	12,210	-0.9%
Agropecuario	4,203	4,370	4.0%	2,353	2,412	2.5%
Químico	1,523	1,403	-7.9%	2,049	2,151	5.0%
Textil	1,807	1,326	-26.6%	108	87	-19.6%
Pesca no Tradicional	1,189	951	-20.0%	464	424	-8.6%
Siderúrgico-Metalúrgico	1,060	998	-5.9%	437	411	-5.8%
Minería No Metálica	666	698	4.8%	6,492	6,378	-1.8%
Metal-Mecánico	600	538	-10.2%	93	84	-10.5%
Maderas y Papeles	417	352	-15.6%	289	231	-20.0%
Varios (Inc. Joyería)	225	204	-9.3%	30	29	-2.5%
Pieles y Cueros	37	28	-23.8%	4	2	-34.3%
Artesanías	1	2	68.8%	0	0	30.3%
TOTAL	38,610	33,382	-13.5%	40,888	41,374	1.2%

Participación de Sectores Económicos Enero - Diciembre 2015



XNT: Exportaciones No Tradicionales.
XT: Exportaciones Tradicionales.

[Volver al índice](#)

Boletín de Comercio Exterior - Diciembre 2015

Para visualizar ediciones anteriores ingrese [Aquí](#)



EVOLUCIÓN DE EXPORTACIONES



05

Exportaciones Totales por Mercado Destino En Millones de US\$ - Enero a Diciembre 2014/2015

RK. 15	RK. 14	Principales Mercados Destino	2014	2015	Var.% 15/14	Part.% 2015
1	1	China	7,043	7,380	4.8%	22.1%
2	2	Estados Unidos	6,172	4,991	-19.1%	15.0%
3	3	Suiza	2,662	2,694	1.2%	8.1%
4	4	Canadá	2,566	2,317	-9.7%	6.9%
5	6	Japón	1,584	1,117	-29.5%	3.3%
6	8	España	1,363	1,091	-20.0%	3.3%
7	11	Corea Del Sur	1,210	1,089	-10.0%	3.3%
8	7	Chile	1,544	1,072	-30.6%	3.2%
9	5	Brasil	1,595	1,072	-32.8%	3.2%
10	10	Alemania	1,229	913	-25.8%	2.7%
11	12	Holanda	929	879	-5.4%	2.6%
12	9	Colombia	1,230	874	-28.9%	2.6%
13	13	Ecuador	867	706	-18.5%	2.1%
14	21	India	321	678	111.0%	2.0%
15	17	Bolivia	655	594	-9.3%	1.8%
16	15	Italia	682	561	-17.7%	1.7%
17	14	México	737	546	-25.9%	1.6%
18	18	Reino Unido	607	479	-21.0%	1.4%
19	16	Bélgica	658	461	-29.8%	1.4%
20	19	Panamá	571	445	-22.1%	1.3%
Otros Mercados			4,386	3,422	-22.0%	10.3%
TOTAL			38,610	33,382	-13.5%	100.0%

Exportaciones por Mercado Destino, $\bar{X}T$ En Millones de US\$ - Enero a Diciembre 2014/2015

RK. 15	RK. 14	Principales Mercados Destino	2014	2015	Var.% 15/14	Part.% 2015
1	1	China	6,570	7,036	7.1%	31.3%
2	3	Suiza	2,651	2,685	1.3%	11.9%
3	4	Canadá	2,389	2,112	-11.6%	9.4%
4	2	Estados Unidos	3,292	1,991	-39.5%	8.8%
5	5	Japón	1,453	1,003	-31.0%	4.5%
6	7	Corea Del Sur	1,081	956	-11.5%	4.2%
7	6	Brasil	1,105	696	-37.0%	3.1%
8	8	Alemania	987	693	-29.8%	3.1%
9	9	España	890	653	-26.6%	2.9%
10	20	India	227	589	159.8%	2.6%
11	10	Chile	868	387	-55.4%	1.7%
12	12	Italia	481	378	-21.5%	1.7%
13	14	Panamá	437	344	-21.4%	1.5%
14	11	México	507	281	-44.6%	1.2%
15	13	Bélgica	462	279	-39.6%	1.2%
16	15	Colombia	427	229	-46.5%	1.0%
17	18	Taiwán	248	216	-12.8%	1.0%
18	16	Reino Unido	351	189	-46.2%	0.8%
19	17	Holanda	273	159	-41.9%	0.7%
20	19	Bulgaria	244	158	-35.3%	0.7%
Otros Mercados			1,939	1,479	-23.8%	6.6%
TOTAL			26,882	22,511	-16.3%	100%

Exportaciones por Mercado Destino, $\bar{X}NT$ En Millones de US\$ - Enero a Diciembre 2014/2015

RK. 15	RK. 14	Principales Mercados Destino	2014	2015	Var.% 15/14	Part.% 2015
1	1	Estados Unidos	2,880	3,001	4.2%	27.6%
2	5	Holanda	656	720	9.7%	6.6%
3	4	Chile	675	685	1.4%	6.3%
4	2	Colombia	803	646	-19.5%	5.9%
5	3	Ecuador	752	602	-19.9%	5.5%
6	6	Bolivia	572	550	-3.8%	5.1%
7	9	España	474	437	-7.6%	4.0%
8	8	Brasil	490	376	-23.3%	3.5%
9	10	China	473	344	-27.2%	3.2%
10	11	Reino Unido	255	290	13.7%	2.7%
11	13	México	229	264	15.2%	2.4%
12	12	Alemania	243	220	-9.4%	2.0%
13	17	Canadá	178	205	15.5%	1.9%
14	14	Francia	201	190	-5.3%	1.8%
15	15	Italia	200	183	-8.3%	1.7%
16	16	Bélgica	196	182	-6.8%	1.7%
17	7	Venezuela	491	165	-66.4%	1.5%
18	21	Corea Del Sur	129	133	2.8%	1.2%
19	18	Hong Kong	149	129	-13.9%	1.2%
20	20	Japón	131	114	-12.9%	1.0%
Otros Mercados			1,552	1,434	-7.6%	13.2%
TOTAL			11,728	10,871	-7.3%	100.0%

$\bar{X}NT$: Exportaciones No Tradicionales.
XT: Exportaciones Tradicionales.

Boletín de Comercio Exterior - Diciembre 2015

Volver al índice

Para visualizar ediciones anteriores ingrese [Aquí](#)

MERCADO DESTINO

06



Mercados con Mayor Crecimiento, \bar{XNT} En Millones de US\$ - Enero a Diciembre 2014/2015



RK. 15	Mercados con Mayor Crecimiento	2014	2015	Saldo US\$	Var.% 15/14
1	Estados Unidos	2,880	3,001	121	4.2%
2	Holanda	656	720	64	9.7%
3	Reino Unido	255	290	35	13.7%
4	México	229	264	35	15.2%
5	Canadá	178	205	28	15.5%
6	Camerún	0	25	24	>1000%
7	Sudáfrica	26	37	10	38.0%
8	Puerto Rico	45	54	10	21.9%
9	Chile	675	685	9	1.4%
10	Vietnam	17	26	9	53.5%
11	Costa Rica	44	52	8	17.6%
12	Dinamarca	26	32	6	22.9%
13	Arabia Saudita	11	15	5	43.6%
14	El Salvador	28	32	4	14.7%
15	Zimbabwe	-	4	4	100.0%
16	Camboya	0	4	4	>1000%
17	Corea Del Sur	129	133	4	2.8%
18	Estonia	8	11	3	42.1%
19	Emiratos Árabes Unidos	8	10	2	31.5%
20	Nicaragua	20	22	2	11.0%

* Países destinos de exportación, mayores a US\$ 1 millón FOB

Los mercados que tuvieron un interesante incremento en sus adquisiciones de productos peruanos son: Estados Unidos. El cual incremento sus compras en US\$ 121 millones, siendo sus principales productos: Uvas frescas, palta, espárragos y mateca de cacao.

Le sigue Holanda donde sus importaciones aumentaron en US\$ 64 millones, siendo sus principales productos: Cacao en grano, mango, mandarinas y langostinos.

Finalmente Reino Unido, este país aumentó sus compras en US\$ 35 millones, sus productos más demandados: Paltas, mangos, manteca de cacao y espárragos.

Entre los mercados potenciales, podemos mencionar a México (creció en 15.2%) y Canadá (creció en 15.5%), comprando productos tales como: Cacao en grano, uvas frescas, mangos y langostinos.



Mercados con mayor Caída, \bar{XNT} En Millones de US\$ - Enero a Diciembre 2014/2015

RK. 15	Mercados con Mayor Caída	2014	2015	Saldo US\$	Var.% 15/14
1	Venezuela	491	165	-326	-66.4%
2	Colombia	803	646	-157	-19.5%
3	Ecuador	752	602	-150	-19.9%
4	China	473	344	-128	-27.2%
5	Brasil	490	376	-114	-23.3%
6	España	474	437	-36	-7.6%
7	Panamá	134	101	-33	-24.4%
8	Alemania	243	220	-23	-9.4%
9	Bolivia	572	550	-22	-3.8%
10	Tailandia	78	57	-21	-27.1%
11	Hong Kong	149	129	-21	-13.9%
12	Rusia	68	51	-18	-25.7%
13	Japón	131	114	-17	-12.9%
14	Italia	200	183	-17	-8.3%
15	Taiwán	70	54	-16	-22.9%
16	Haití	72	57	-16	-21.8%
17	Bélgica	196	182	-13	-6.8%
18	Australia	64	52	-12	-18.4%
19	Indonesia	35	24	-11	-32.1%
20	Francia	201	190	-11	-5.3%

* Países destinos de exportación, mayores a US\$ 1 millón FOB

Por otro lado, los países que tuvieron una fuerte desaceleración en sus compras originarias de nuestro país. Tal es el caso de Venezuela, siendo el principal mercado que decreció en US\$ 326 millones, los productos más golpeados: Alambres de cobre, pescado congelado, papel higiénico y leche evaporada.

Le sigue Colombia, donde las compras se redujeron en US\$ 157 millones, siendo los productos más afectados tenemos: Alambre de cobre, cebolla, uvas frescas y pañales para bebés.

Ecuador cayó en US\$ 150 millones, siendo su principal producto: Alambre de cobre, huevos fecundados, pañales para bebés y tubos.

China no fue ajeno a la disminución de sus adquisiciones, decreció en US\$ 128 millones, donde los productos más afectados fueron: Tara en polvo, harina, sémola y calamares

MERCADO DESTINO



07

Exportaciones Totales, por Bloques Comerciales En Millones de US\$ - Enero a Diciembre 2014/2015

RK. 15	RK. 14	Bloques Comerciales	2014	2015	Saldo US\$	Var.% 15/14
1	1	APEC	22,106	13,732	-8,374	-37.9%
2	2	TPP	12,929	7,378	-5,551	-42.9%
3	3	ASIA	10,309	6,991	-3,318	-32.2%
4	5	BRICS	9,169	6,431	-2,738	-29.9%
5	4	NAFTA	9,476	5,621	-3,855	-40.7%
6	6	ALADI	7,761	4,217	-3,544	-45.7%
7	7	UNASUR	6,625	3,548	-3,078	-46.5%
8	8	Alianza del Pacifico	3,510	1,853	-1,658	-47.2%
9	9	ALBA	2,063	1,151	-912	-44.2%
10	10	SICA	933	619	-313	-33.6%
11	11	MINT	841	452	-388	-46.2%
12	12	ASEAN	477	209	-268	-56.2%
13	13	Liga Árabe	171	81	-90	-52.7%

Exportaciones Totales por Acuerdos Comerciales Vigentes En Millones de US\$ - Enero a Diciembre 2014/2015

RK. 15	RK. 14	Mercados con Acuerdos Comerciales	2014	2015	Saldo US\$	Var.% 15/14	Part.% 2015
1	1	TLC China	7,043	7,380	337	4.8%	22.1%
2	2	TLC UE	6,427	5,336	-1,091	-17.0%	16.0%
3	3	TLC EE.UU.	6,172	4,991	-1,180	-19.1%	15.0%
4	5	TLC EFTA	2,766	2,730	-36	-1.3%	8.2%
5	6	TLC Canadá	2,566	2,317	-249	-9.7%	6.9%
6	4	CAN	2,752	2,174	-577	-21.0%	6.5%
7	7	MERCOSUR	1,828	1,249	-578	-31.6%	3.7%
8	8	TLC Japón	1,584	1,117	-467	-29.5%	3.3%
9	9	TLC Corea del Sur	1,210	1,089	-121	-10.0%	3.3%
10	10	TLC Chile	1,544	1,072	-472	-30.6%	3.2%
11	11	TLC Mexico	737	546	-191	-25.9%	1.6%
12	12	TLC Panamá	571	445	-126	-22.1%	1.3%
13	13	TLC Venezuela	501	171	-329	-65.7%	0.5%
14	14	TLC Tailandia	93	67	-25	-27.3%	0.2%
15	15	TLC Costa Rica	72	56	-16	-22.1%	0.2%
16	17	TLC Singapur	40	14	-27	-65.7%	0.0%
17	16	TLC Cuba	12	14	1	8.8%	0.0%
Mercados sin Acuerdos			2,694	2,613	-81	-3.0%	7.8%
TOTAL			38,610	33,382	-5,228	-13.5%	100.0%

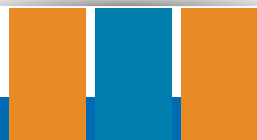
Boletines Especializados de COMERCIO EXTERIOR



Publica
desde
S/. 30.00

¿Por qué anunciar en el Boletín Especializado de Comercio Exterior?

- Podrá difundir su empresa en **la red más grande** de comercio exterior.
- Mejorará la **visibilidad** de su empresa.
- Es recibido por las **500 principales empresas** de comercio exterior.
- Es enviado en digital a los más de **13,000 asociados** de la CCL.
- Tiene más de **18,000 descargas** mensuales.
- Es **visitado** desde 16 países.



Solicita información al área de inteligencia de mercados:
Correo: publicidadccex@camaralima.org.pe
Teléfono: 219 1774 - 219 1868

CCEX
Centro de Comercio Exterior



EL MANUAL CONTIENE UNA EXPLICACIÓN DETALLADA Y SISTEMATIZADA DE LAS SIGUIENTES MATERIAS DEL RÉGIMEN DE EXPORTACIÓN:

- Régimen General y Regímenes Específicos (LGA y Procedimientos INTA)
- Beneficios aplicables (drawback, reposición de mercancía en franquicia arancelaria, entre otros)
- Despacho aduanero
- Ventanilla Única de Comercio Exterior
- Obligaciones de los operadores de comercio exterior
- Infracciones y sanciones en la LGA, régimen de gradualidad e incentivos

BENEFICIOS QUE OTORGA LA SUSCRIPCIÓN

- Acceso a nuestro sistema en línea que le permitirá:
 - Visualizar en formato virtual la versión actualizada e histórica de sus manuales.
 - Consultar nuestros apéndices de jurisprudencia, informes de la SUNAT y disposiciones.
 - Realizar consultas sobre el contenido de nuestros manuales.
- Envío diario de un boletín legal con el resumen de las normas publicadas en el Diario Oficial El Peruano vinculadas a cada manual, sumillas de jurisprudencia, de informes de la SUNAT y tips legales.
- Acceso al contenido exclusivo para clientes en nuestro Blog Legal.
- Descuentos en Seminarios organizados por la Editorial.



12 meses de acceso a los servicios web



12 actualizaciones mensuales

www.eef.com.pe

442 1115 - ventas@eef.com.pe

BÚSQUEDA DE CONTACTOS EN EL EXTERIOR

Aliados estratégicos en un mercado específico.

- Ahora podrá tener información de empresas exportadoras, importadoras y distribuidoras ubicadas en más de 15 países del mundo*.
- Generar nuevas oportunidades de negocio.
- Reducción de costos en viajes comerciales.
- Priorización de mercados internacionales.
- Información de fuentes internacionales confiables y vigentes.

*Previa evaluación del producto/mercado.

Centro de Comercio Exterior - Inteligencia de Mercados
Teléfonos: 219 1774 - 219 1868
E-mail: respejo@camaralima.org.pe

CCEX
Centro de Comercio Exterior

Top 20 Principales Productos, $\bar{X}T$ En Millones de US\$ - Enero a Diciembre 2014/2015

RK. 15	RK. 14	Partida	Principales Productos Exportados	2014	2015	Var. % 15/14	Part. % 2015
1	1	2603000000	Minerales de cobre y sus concentrados	6,880	6,608	-4.0%	29.4%
2	2	7108120000	Oro en Demás formas, en bruto, incluido el oro platinado, excepto para uso monetario	5,740	5,671	-1.2%	25.2%
3	3	7403110000	Cátodos y secciones de cátodos, de cobre refinado	1,861	1,503	-19.2%	6.7%
4	6	2608000000	Minerales de cinc y sus concentrados	1,164	1,202	3.2%	5.3%
5	4	2301201100	Harina, polvo y «pellets», de pescado, con un contenido de grasa superior a 2% en peso, impropios para la alimentación humana	1,338	1,149	-14.2%	5.1%
6	7	2607000000	Minerales de plomo y sus concentrados	1,024	1,081	5.5%	4.8%
7	5	2710121900	Las demás Gasolinas sin tetraetilo de plomo	1,306	656	-49.8%	2.9%
8	9	0901119000	Café sin tostar, sin descafeinar, excepto para siembra	747	585	-21.7%	2.6%
9	16	2616100000	Minerales de plata y sus concentrados	396	451	13.6%	2.0%
10	8	2711110000	Gas natural, Licuado	786	449	-42.9%	2.0%
11	11	2710191510	Carburorreactores tipo queroseno para reactores y turbinas, destinado a las empresas de aviación	564	351	-37.7%	1.6%
12	10	2601110000	Minerales de hierro y sus concentrados, excepto las piritas de hierro tostadas (cenizas de piritas), sin aglomerar	647	350	-45.9%	1.6%
13	12	8001100000	Estaño sin alear	541	340	-37.1%	1.5%
14	18	7901110000	Zinc en bruto, sin alear, con un contenido de zinc superior o igual al 99,99% en peso	340	305	-10.3%	1.4%
15	15	2710121310	Gasolina sin tetraetilo de plomo para motores de vehículos automóviles, Con un Número de Octano Research (RON) inferior a 84	403	223	-44.6%	1.0%
16	14	2710192210	Residual 6	457	220	-51.7%	1.0%
17	17	2613900000	Demás minerales de molibdeno y sus concentrados	363	220	-39.5%	1.0%
18	20	1504201000	Grasas y aceites de pescado y sus fracciones, excepto los aceites de hígado, en bruto	282	205	-27.3%	0.9%
19	21	2710192290	Demás fueloils (fuel), excepto Residual 6	233	183	-21.5%	0.8%
20	19	7106911000	Plata en bruto, sin alear, incluida la plata dorada y la platinada	331	138	-58.4%	0.6%
Otros Productos Exportados				1,480	623	-57.9%	2.8%
TOTAL				26,882	22,511	-16.3%	100.0%

Top 20 Principales Productos, $\bar{X}NT$ En Millones de US\$ - Enero a Diciembre 2014/2015

RK. 15	RK. 14	Partida	Principales Productos Exportados	2014	2015	Var. % 15/14	Part. % 2015
1	1	0806100000	Uvas frescas	452	482	6.6%	4.9%
2	2	0709200000	Espárragos, frescos o refrigerados	339	367	8.3%	3.8%
3	4	2510100000	Fosfatos de calcio naturales, fosfatos aluminocálcicos naturales y cretas fosfatadas, sin moler	289	318	10.0%	3.3%
4	3	0804400000	Aguacates (paltas), frescas o secas	300	304	1.3%	3.1%
5	5	7408110000	Alambre de cobre refinado, en la que la mayor dimensión de la sección transversal sea superior a 6 mm	259	193	-25.5%	2.0%
6	6	0307490000	Jibias (<i>Sepia officinalis</i> , <i>Rossia macrosoma</i>) y globitos (<i>Sepioida</i> spp.); calamares y potas (<i>Ommastrephes</i> spp., <i>Loligo</i> spp., <i>Nototodar</i> spp., <i>Sepioteuthis</i> spp.), congelados, secos, salados o en salmuera	252	185	-26.6%	1.9%
7	12	1801001900	Cacao en grano, crudo, excepto para siembra	140	171	22.1%	1.7%
8	8	7901120000	Zinc en bruto, sin alear, con un contenido de zinc inferior al 99,99% en peso	182	169	-7.1%	1.7%
9	16	0804502000	Mangos y mangostanes, frescos o secos	122	159	30.3%	1.6%
10	7	1605540000	Jibias (sepias) y calamares	206	149	-27.7%	1.5%
11	9	1008509000	Los demás Quinoa (quinoa) (<i>Chenopodium quinoa</i>), excepto para siembra	177	133	-24.9%	1.4%
12	19	0803901100	Los demás frescos, Tipo «cavendish valery»	107	132	23.4%	1.3%
13	11	3920209000	Demás placas, láminas, hojas y tiras, de plástico no celular y sin refuerzo, estratificación ni soporte o combinación similar con otras materias, de polímeros de propileno	149	124	-16.8%	1.3%
14	14	2309909000	Demás preparaciones de los tipos utilizados para la alimentación de los animales.	129	123	-4.7%	1.3%
15	129	7106912000	Plata aleada	17	118	594.1%	1.2%
16	13	2005600000	Espárragos preparadas o conservadas (excepto en vinagre o en ácido acético), sin congelar	134	117	-12.7%	1.2%
17	15	6109100031	T-shirt de algodón para hombres o mujeres, de tejidotejido de un solo color uniforme, incluidos los blanqueados, para hombres o mujeres	128	112	-12.5%	1.1%
18	10	6109100039	Demás t-shirt de algodón para hombres o mujeres	154	102	-33.8%	1.0%
19	21	6908900000	Demás baldosas y losas de cerámica, para pavimentación o revestimiento, barnizadas o esmaltadas, y demás cubos, dados y artículos similares de cerámica para mosaicos, barnizados o esmaltados, incluso con soporte	87	102	17.2%	1.0%
20	17	0402911000	Leche evaporada	113	92	-18.6%	0.9%
Otros Productos Exportados				7,992	7,219	-9.7%	66.47%
TOTAL				11,728	10,871	-7.3%	100.0%



PRODUCTOS



09

20 Productos con Mayor Crecimiento, \bar{X} N \bar{T} En Millones de US\$ - Enero a Diciembre 2014/2015



RK. 15	Partida	Productos Exportados con Mayor Crecimiento	2014	2015	Saldo US\$	Var. % 15/14
1	7106912000	Plata aleada	17	118	101	596.5%
2	0810400000	Arándanos rojos, mirtilos y demás frutos del género Vaccinium, frescos.*	25	82	57	227.9%
3	0804502000	Mangos y mangostanes, frescos o secos	122	159	37	30.3%
4	1801001900	Cacao en grano, crudo, excepto para siembra	140	171	31	22.0%
5	0806100000	Uvas frescas	452	482	30	6.6%
6	2510100000	Fosfatos de calcio naturales, fosfatos aluminocálcicos naturales y cretas fosfatadas, sin moler	289	318	30	10.3%
7	0709200000	Espárragos, frescos o refrigerados	339	367	28	8.2%
8	0803901100	Los demás frescos, Tipo «cavendish valery»	107	132	25	22.9%
9	0304890000	Los demás Filetes congelados de los demás pescados	34	55	20	59.8%
10	2807001000	Acido sulfúrico	50	69	20	39.4%
11	2005999000	Demás hortalizas y las mezclas de hortalizas preparadas o conservadas (excepto en vinagre o en ácido acético), sin congelar	55	73	17	31.2%
12	0811909100	Mango (Mangifera indica L.), sin cocer o cocidos en agua o vapor, congelados	47	64	17	36.1%
13	0811909900	Demás frutas y otros frutos, sin cocer o cocidos en agua o vapor, congelados	21	37	16	73.4%
14	6908900000	Demás baldosas y losas de cerámica, para pavimentación o revestimiento, barnizadas o esmaltadas, y demás cubos, dados y artículos similares de cerámica para mosaicos, barnizados o esmaltados, incluso con soporte	87	102	15	17.8%
15	1804001100	Manteca de cacao con un índice de acidez expresado en ácido oleico inferior o igual a 1%	1	13	12	>1000%
16	8411910000	Partes de turborreactores o de turbopropulsores	0	11	11	>1000%
17	7113190000	Artículos de joyería y sus partes, de otros metales preciosos, incluso revestidos o chapados de metales preciosos, excepto de plata	37	48	11	29.7%
18	7308400000	Material de andamiaje, encofrado, apuntalado o de apeo	2	12	10	506.4%
19	2301209000	Harina, polvo y «pellets» de crustáceos, moluscos o demás invertebrados acuáticos, impropios para la alimentación humana	19	29	10	50.4%
20	1604160000	Preparaciones y conservas de anchoas	30	39	9	30.1%

Productos Exportados, mayores a US\$ 1 millón FOB

20 Productos con Mayor Caída, \bar{X} N \bar{T} En Millones de US\$ - Enero a Diciembre 2014/2015



RK. 15	Partida	Productos Exportados con Mayor Caída	2014	2015	Saldo US\$	Var. % 15/14
1	0307490000	Jibias (Sepia officinalis, Rossia macrosoma) y globitos (Sepiola spp.); calamares y potas (Ommastrephes spp., Loligo spp., Nototodarus spp., Sepioteuthis spp.), congelados, secos, salados o en salmuera	252	185	-67	-26.4%
2	7408110000	Alambre de cobre refinado, en la que la mayor dimensión de la sección transversal sea superior a 6 mm	259	193	-65	-25.3%
3	1605540000	Jibias (sepias) y calamares	206	149	-58	-27.9%
4	6109100039	Demás t-shirt de algodón para hombres o mujeres	154	102	-51	-33.5%
5	6004100000	Tejidos de punto de anchura superior a 30 cm, con un contenido de hilados de elastómeros superior o igual al 5% en peso, sin hilos de caucho	53	8	-46	-85.8%
6	1008509000	Los demás Quinoa (quinoa) (Chenopodium quinoa), excepto para siembra	177	133	-44	-24.9%
7	0306171300	Langostinos (Géneros de la familia Penaeidae) Colas con caparazón, sin cocer en agua o vapor	102	73	-29	-28.8%
8	3920209000	Demás placas, láminas, hojas y tiras, de plástico no celular y sin refuerzo, estratificación ni soporte o combinación similar con otras materias, de polímeros de propileno	149	124	-26	-17.2%
9	8904009000	Demás remolcadores y barcos empujadores	25	1	-25	-97.7%
10	6109909000	T-shirts y camisetas de punto, de las demás materias textiles, excepto de algodón y de fibras acrílicas o modacrílicas	53	31	-23	-42.4%
11	1804001200	Manteca de cacao con un índice de acidez expresado en ácido oleico superior a 1% pero inferior o igual a 1.65%	42	21	-21	-50.0%
12	8430490000	Máquinas de sondeo o perforación, excepto autopropulsadas	23	2	-21	-89.6%
13	4407990000	Demás maderas aserradas o desbastadas longitudinalmente, cortadas o desenrolladas, incluso cepilladas, lijadas o unidas por los extremos, de espesor superior a 6 mm	44	27	-17	-38.9%
14	2005600000	Espárragos preparadas o conservadas (excepto en vinagre o en ácido acético), sin congelar	134	117	-17	-12.8%
15	6106200000	Camisas, blusas, blusas camiseras y polos, de punto, de fibras sintéticas o artificiales, para mujeres o niñas	27	10	-16	-61.0%
16	6109100031	T-shirt de algodón para hombres o mujeres, de tejidotejido de un solo color uniforme, incluidos losblanqueados, para hombres o mujeres	128	112	-16	-12.4%
17	1212290000	Las demás algas	32	16	-16	-49.3%
18	3923302000	Damajuanas, botellas, frascos - Preformas	47	31	-16	-33.1%
19	7115900000	Demás manufacturas de metal precioso o de chapado de metal precioso (plaqué)	14	0	-14	-99.8%
20	6105100052	Camisas de punto, de algodón, con cuello y abertura delantera parcial, de tejido con hilados de distintos colores, con motivos de rayas, para hombres	31	17	-13	-44.0%

Productos exportados, mayores a US\$ 1 millón FOB

PRODUCTOS

10

\bar{X} N \bar{T} : Exportaciones No Tradicionales.
XT: Exportaciones Tradicionales.

Volver al índice

Boletín de Comercio Exterior - Diciembre 2015

Para visualizar ediciones anteriores ingrese [Aquí](#)

Exportaciones por Empresas, $\bar{X}T$ En Millones de US\$ - Enero a Diciembre 2014/2015

RK.	RK.	Empresas Exportadoras	2014	2015	Var.%	Part.%
15	14				15/14	2015
1	1	Compania Minera Antamina S.A	2,503	2,251	-10.1%	10.0%
2	2	Southern Peru Copper Corporation Sucursa	2,176	1,680	-22.8%	7.5%
3	15	Trafigura Peru S.A.C.	631	1,189	88.5%	5.3%
4	4	Glencore Peru S.A.C.	1,364	1,145	-16.1%	5.1%
5	6	Minera Yanacocha S.R.L.	1,230	1,080	-12.2%	4.8%
6	5	Sociedad Minera Cerro Verde S.A.A.	1,256	1,019	-18.9%	4.5%
7	7	Xstrata Tintaya S.A.	1,149	1,001	-12.8%	4.4%
8	9	Minera Barrick Misquichilca Sa	818	718	-12.2%	3.2%
9	3	Pluspetrol Peru Corporation S.A.	1,610	692	-57.0%	3.1%
10	26	Minerales Del Sur S.R.L.	257	552	114.9%	2.5%
11	33	Minera Chinalco Peru S.A.	192	483	151.2%	2.1%
12	16	Compañía De Minas Buenaventura S.A.A.	590	475	-19.6%	2.1%
13	14	Refineria La Pampilla S.A.A	632	472	-25.3%	2.1%
14	18	Votorantim Metais - Cajamarquilla S.A.	435	458	5.4%	2.0%
15	10	Peru Lng S.R.L.	786	449	-42.9%	2.0%
16		Hudbay Peru S.A.C.		438	100.0%	1.9%
17	11	Minsur S. A.	672	415	-38.2%	1.8%
18	19	Tecnologica De Alimentos S.A.	415	375	-9.7%	1.7%
19	13	Shougang Hierro Peru S.A.A.	634	345	-45.6%	1.5%
20	27	Louis Dreyfus Commodities Peru Srl	242	340	40.4%	1.5%
Otras Empresas Exportadoras			9,289	6,934	-25.4%	30.8%
TOTAL			26,882	22,511	-16.3%	100.0%

Exportaciones por Empresas, $\bar{X}NT$ En Millones de US\$ - Enero a Diciembre 2014/2015

RK.	RK.	Empresas Exportadoras	2014	2015	Var.%	Part.%
15	14				15/14	2015
1	1	Compañía Minera Miski Mayo S.R.L.	313	346	10.4%	3.2%
2	2	Votorantim Metais - Cajamarquilla S.A.	225	212	-6.0%	1.9%
3	4	Camposol S.A.	214	179	-16.3%	1.7%
4	3	Tecnofil S A	218	171	-21.5%	1.6%
5	5	Centelsa Peru S.A.C.	171	143	-16.5%	1.3%
6	10	Sociedad Agricola Viru S.A.	125	135	7.7%	1.2%
7	7	Opp Film S.A.	156	126	-19.3%	1.2%
8	13	Complejo Agroindustrial Beta S.A.	103	118	14.5%	1.1%
9	11	Danper Trujillo S.A.C.	114	112	-2.1%	1.0%
10	8	Gloria S A	128	109	-15.1%	1.0%
11	9	Corporacion Aceros Arequipa S.A.	127	108	-14.4%	1.0%
12	37	Vitapro S.A.	56	107	91.2%	1.0%
13	12	Industrias Electro Quimicas S A	111	95	-14.6%	0.9%
14	16	Quimpac S.A.	85	94	11.4%	0.9%
15	18	Sociedad Agricola Drokasa S.A.	78	82	5.9%	0.8%
16	15	Kimberly-Clark Peru S.R.L.	93	74	-20.7%	0.7%
17	29	Gandules Inc Sac	61	74	20.4%	0.7%
18	14	Devanlay Peru S.A.C.	98	73	-25.8%	0.7%
19	24	Ceramica Lima S A	66	72	9.4%	0.7%
20	30	El Pedregal S.A	61	71	16.1%	0.6%
Otras Empresas Exportadoras			9,124	8,371	-8.3%	77.0%
TOTAL			11,728	10,871	-7.3%	100.0%

$\bar{X}NT$: Exportaciones No Tradicionales.
 $\bar{X}T$: Exportaciones Tradicionales.

[Volver al índice](#)

Boletín de Comercio Exterior - Diciembre 2015

Para visualizar ediciones anteriores ingrese [Aquí](#)

EMPRESAS



11



Desarrollado por el Área de Inteligencia de Mercados

CCEX

Centro de Comercio Exterior

Consultas y sugerencias: estadistica@camaralima.org.pe
Teléfono: 463-3434 Anexo 868

CCL
CENTRO DE
COMERIO EXTERIOR



¿CONOCE USTED CON
QUIÉN ESTÁ HACIENDO
NEGOCIOS?

▶ Minimice sus riesgos

▶ Informe comercial especializado, que le permitirá de manera rápida y segura, tener información comercial, crediticia y financiera de una empresa, en cualquier parte del mundo.

BENEFICIOS:

- Reduce los riesgos para hacer negocios.
- Evalúa a tus proveedores y compradores en el Perú y el Mundo.
- Verifica la situación real de una empresa.

**Desde S./ 180
nuevos soles**

Mayores informes:
Correo: respejo@camaralima.org.pe
Teléfonos: 219 1774 - 219 1868

CCEX
Centro de Comercio Exterior

CCL CÁMARA
DE COMERCIO
LIMA
La Cámara de los Gremios

Asesoría Legal
especializada en
Propiedad
Intelectual



Nuestros servicios: Registro nacional e internacional de marcas y patentes, constitución de empresas, protección al consumidor, derecho de la competencia, franquicias y acuerdos de distribución y disputas de nombres de dominio.

Teléfono: (511) 2429811 / (511) 4469176
Celular: (51) 964675261
E-Mail: info@unionandina.pe
Web: www.unionandina.pe

Anuncie Aquí

Correo: publicidadccex@camaralima.org.pe
Teléfonos: 463-3434 anexo: 774 /868

Anuncie Aquí

Correo: publicidadccex@camaralima.org.pe
Teléfonos: 463-3434 anexo: 774 /868

Anuncie Aquí

Correo: publicidadccex@camaralima.org.pe
Teléfonos: 463-3434 anexo: 774 /868



Logística de comercio exterior
con amplia experiencia
para **gestionar tus inversiones**



 comercial@avmaduanera.com.pe
 (1) 628-7740

 www.avmaduanera.com.pe

Sedes: Lima y Piura

Servicios:

- Logística integral de importaciones y exportaciones
- Transporte terrestre de carga
- Flete internacional marítimo y aéreo