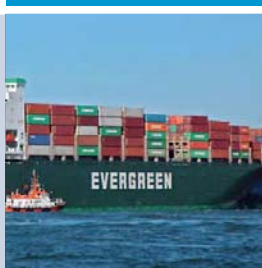
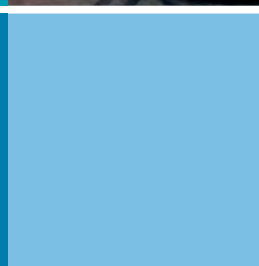
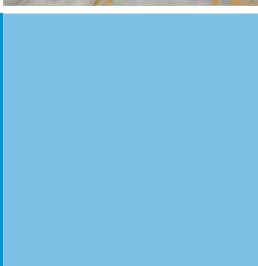
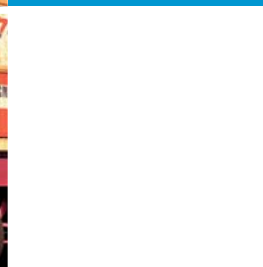
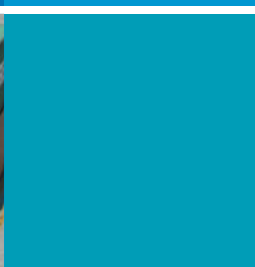
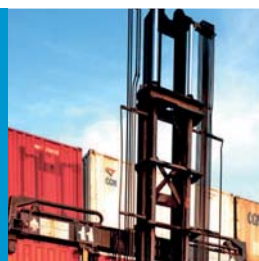




BOLETÍN MENSUAL DE EXPORTACIONES

Nº2 - Exportaciones Agosto 2013



CÁMARA DE COMERCIO - LIMA



Encuentre a su aliado de negocios en el mundo

BASE

DE COMPRADORES INTERNACIONALES

¿Necesita ingresar a un Mercado Específico e incrementar sus ventas?

Ahora podrá tener información de empresas importadoras y distribuidoras ubicadas en más de 15 países. Solicite sus reportes especiales por producto y mercado de interés para su empresa.

Ventajas:

- Generar nuevas oportunidades de negocios.
- Reducción de costos en viajes comerciales.
- Priorización de mercados.
- Información de fuentes internacionales confiables y vigentes.

CÁMARA DE COMERCIO - LIMA

La fuerza de los emprendedores.
Nuestros más de 12,500 asociados lo confirman.

Centro de Comercio Exterior - Inteligencia de Mercados
Correo: reportrade@camaralima.org.pe / Teléfono: 463 3434 anexo 774



➤ EXPORTACIONES

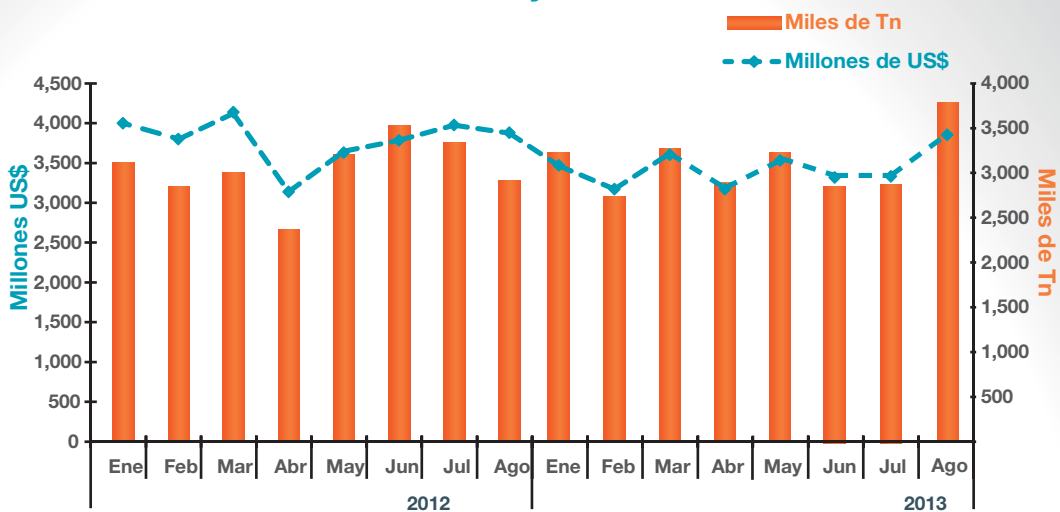


ÍNDICE

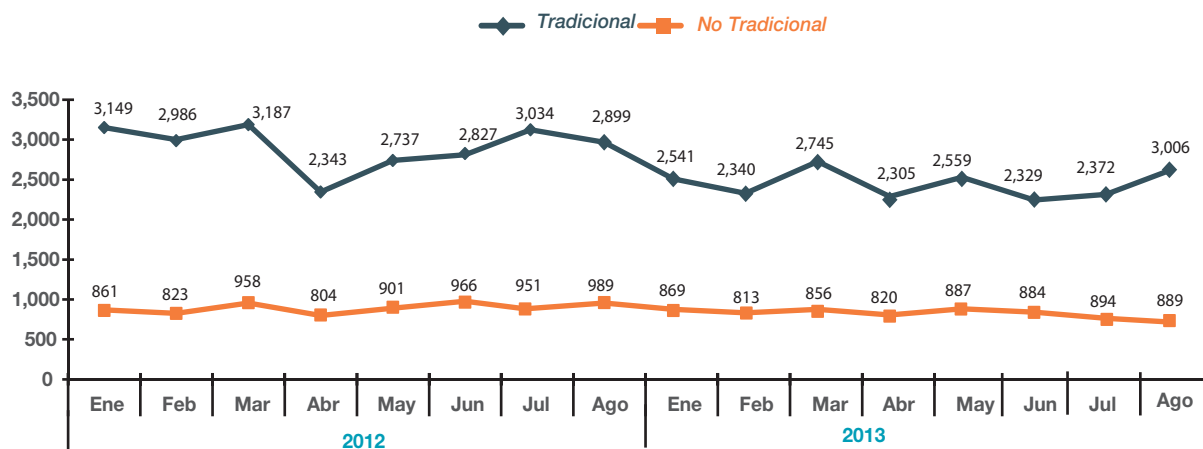
Evolución de las Exportaciones.....	04
Exportaciones por Mercado Destino.....	06
Exportaciones por Bloque Comercial y TLC.....	08
Exportaciones por Productos.....	09
Exportaciones por Empresas.....	11



Evolución de Exportaciones Mensuales, En Millones de US\$ y Miles de Toneladas



Evolución Mensual por Sector: $\bar{X}T$ y $\bar{X}NT$ En Millones de US\$



Variación Acumulada, en Millones de US\$ Enero a Agosto 2013 - 2011

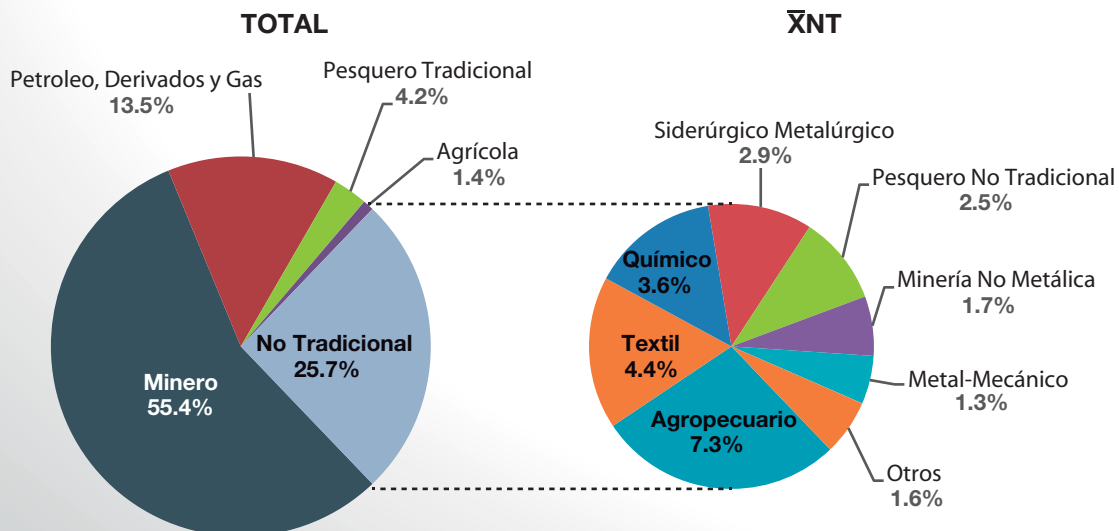


$\bar{X}NT$: Exportaciones No Tradicionales.
 $\bar{X}T$: Exportaciones Tradicionales.

Exportaciones por Sectores Económicos Enero a Agosto del 2012/2013

Exportaciones por Sectores Económicos	En Millones de US\$			En Miles de Toneladas		
	Ene - Ago 2012	Ene - Ago 2013	Var. % 13/12	Ene - Ago 2012	Ene - Ago 2013	Var. % 13/12
I. Tradicional	23,162	20,198	-12.8%	18,161	18,271	0.6%
Minero	17,326	15,012	-13.4%	10,874	11,330	4.2%
Petróleo, Derivados y Gas	3,446	3,673	6.6%	5,749	6,135	6.7%
Pesca	1,818	1,131	-37.8%	1,347	617	-54.2%
Agrícola	573	383	-33.1%	190	189	-0.6%
II. No Tradicional	7,252	6,912	-4.7%	6,272	6,565	4.7%
Agropecuario	1,848	1,968	6.5%	1,204	1,187	-1.4%
Textil	1,414	1,200	-15.1%	68	67	-1.9%
Químico	1,107	987	-10.9%	1,232	1,310	6.4%
Siderúrgico-Metalúrgico	774	799	3.3%	266	308	15.4%
Pesquero	726	689	-5.2%	328	304	-7.3%
Minería No Metálica	479	472	-1.5%	2,884	3,137	8.7%
Metal-Mecánico	378	363	-4.0%	84	60	-28.6%
Maderas y Papeles	283	279	-1.4%	192	180	-6.4%
Pieles y Cueros	22	20	-9.5%	2	2	-2.1%
Artesanías	1	0	-44.9%	0	0	23.7%
Varios (Inc. Joyería)	220	135	-38.4%	11	10	-1.3%
Total	30,414	27,111	-10.9%	24,433	24,837	1.7%

Participación de Sectores Económicos Enero - Agosto 2013



EVOLUCIÓN DE EXPORTACIONES



05

XNT: Exportaciones No Tradicionales.
XT: Exportaciones Tradicionales.

[Volver al índice](#)

Exportaciones Totales por Mercado Destino En Millones de US\$ - Enero a Agosto 2012/2013

RK. 13	RK. 12	Principales Mercados Destino	2012	2013	Var.% 13/12	Part.% 2013
1	2	EE.UU.	3,989	4,797	20.3%	17.7%
2	1	China	5,045	4,547	-9.9%	16.8%
3	3	Suiza	3,530	2,123	-39.9%	7.8%
4	4	Canadá	2,291	1,779	-22.4%	6.6%
5	5	Japón	1,704	1,462	-14.2%	5.4%
6	11	Brasil	807	1,165	44.4%	4.3%
7	6	Chile	1,447	1,093	-24.4%	4.0%
8	9	Corea del Sur	1,029	1,092	6.1%	4.0%
9	7	España	1,207	1,015	-15.9%	3.7%
10	8	Alemania	1,068	874	-18.2%	3.2%
11	12	Italia	724	682	-5.8%	2.5%
12	14	Ecuador	565	663	17.2%	2.4%
13	13	Colombia	606	511	-15.7%	1.9%
14	15	Holanda	515	489	-5.0%	1.8%
15	10	Venezuela	816	466	-43.0%	1.7%
16	24	India	202	443	118.7%	1.6%
17	16	Bélgica	489	388	-20.6%	1.4%
18	19	Panamá	279	355	27.2%	1.3%
19	18	Bolivia	361	353	-2.3%	1.3%
20	20	México	278	327	17.3%	1.2%
Otros Mercados			3,461	2,489	-28.1%	9.2%
TOTAL			30,414	27,111	-10.9%	100.0%

Exportaciones por Mercado Destino, $\bar{X}T$ En Millones de US\$ - Enero a Agosto 2012/2013

RK. 13	RK. 12	Principales Mercados Destino	2012	2013	Var.% 13/12	Part.% 2013
1	1	China	4,837	4,306	-11.0%	21.3%
2	3	EE.UU.	2,352	3,186	35.5%	15.8%
3	2	Suiza	3,508	2,117	-39.6%	10.5%
4	4	Canadá	2,224	1,700	-23.6%	8.4%
5	5	Japón	1,619	1,374	-15.1%	6.8%
6	7	Corea del Sur	968	1,042	7.6%	5.2%
7	11	Brasil	543	896	65.0%	4.4%
8	8	Alemania	958	759	-20.8%	3.8%
9	9	España	933	758	-18.7%	3.8%
10	6	Chile	986	611	-38.0%	3.0%
11	10	Italia	602	545	-9.5%	2.7%
12	20	India	159	365	129.5%	1.8%
13	12	Bélgica	389	288	-25.9%	1.4%
14	17	Panamá	193	282	46.6%	1.4%
15	14	Bulgaria	251	193	-23.1%	1.0%
16	27	Ecuador	82	188	127.9%	0.9%
17	19	Finlandia	182	173	-4.7%	0.9%
18	24	México	111	153	37.6%	0.8%
19	15	Holanda	220	132	-40.2%	0.7%
20	22	Taiwán	146	105	-28.0%	0.5%
Otros Mercados			1,898	1,025	-46.0%	5.1%
TOTAL			23,162	20,198	-12.8%	100.0%

Exportaciones por Mercado Destino, $\bar{X}NT$ En Millones de US\$ - Enero a Agosto 2012/2013

RK. 13	RK. 12	Principales Mercados Destino	2012	2013	Var.% 13/12	Part.% 2013
1	1	EE.UU.	1,637	1,611	-1.6%	23.3%
2	5	Chile	461	482	4.6%	7.0%
3	4	Ecuador	483	475	-1.7%	6.9%
4	2	Venezuela	796	447	-43.9%	6.5%
5	3	Colombia	504	447	-11.4%	6.5%
6	7	Holanda	295	357	21.3%	5.2%
7	6	Bolivia	341	338	-0.9%	4.9%
8	9	Brasil	264	269	1.9%	3.9%
9	8	España	274	256	-6.4%	3.7%
10	10	China	208	241	16.2%	3.5%
11	11	México	167	174	3.9%	2.5%
12	13	Reino Unido	110	140	27.2%	2.0%
13	12	Italia	122	136	12.0%	2.0%
14	14	Alemania	110	115	4.2%	1.7%
15	15	Francia	107	108	1.0%	1.6%
16	17	Bélgica	100	100	0.0%	1.4%
17	19	Japón	85	87	3.2%	1.3%
18	16	Argentina	101	81	-19.4%	1.2%
19	20	Canadá	66	79	18.4%	1.1%
20	27	India	43	78	79.3%	1.1%
Otros Mercados			977	889	-9.0%	12.9%
TOTAL			7,252	6,912	-4.7%	100.0%

$\bar{X}NT$: Exportaciones No Tradicionales.
 $\bar{X}T$: Exportaciones Tradicionales.

Boletín de Comercio Exterior - Agosto 2013

Para visualizar ediciones anteriores ingrese [Aquí](#)

MERCADO DESTINO

06

Mercados con Mayor Crecimiento, \bar{XNT} En Millones de US\$ - Enero a Agosto 2012/2013



RK.	Países con Mayor Crecimiento	2012	2013	Saldo US\$	Var.% 13/12
1	Holanda	295	357	62.8	21.3%
2	India	43	78	34.4	79.3%
3	China	208	241	33.7	16.2%
4	Reino Unido	110	140	30.1	27.2%
5	Tailandia	27	56	29.3	108.8%
6	Chile	461	482	21.4	4.6%
7	Italia	122	136	14.6	12.0%
8	Canadá	66	79	12.2	18.4%
9	México	167	174	6.5	3.9%
10	Australia	46	51	5.4	11.8%
11	Taiwán	29	34	5.1	17.8%
12	Brasil	264	269	4.9	1.9%
13	Alemania	110	115	4.6	4.2%
14	Noruega	7	12	4.4	62.3%
15	Puerto Rico	25	29	4.0	15.8%
16	Rusia	31	35	3.2	10.2%
17	Indonesia	22	25	2.7	12.3%
18	Japón	85	87	2.7	3.2%
19	República Dominicana	42	44	2.5	5.9%
20	Honduras	18	20	2.4	13.7%

* Países des \bar{X} nos de exportación, mayores a US\$ 1 millón FOB

Los mercados que tuvieron un interesante incremento en sus adquisiciones de productos peruanos son: Holanda que incremento sus compras en US\$ 62 millones, siendo sus principales productos paltas frescas, mangos, plátano fresco, espárragos frescos, uvas frescas, semilla de tomates, jugo de maracuyá y cacao en grano.

Le sigue India, sus importaciones aumentaron en US\$ 34 millones, sus productos más demandados fosfato de calcio, plata aleada, óxido de zinc, alambre de latón, tara en polvo y quinua en grano.

Finalmente, Reino Unido aumento sus compras en US\$ 30 millones, siendo sus principales productos espárragos frescos, paltas frescas, mandarinas y aceite de palma en bruto.

Entre los mercados potenciales, podemos mencionar a Tailandia, este país creció en US\$ 29 millones, teniendo interés en pota congelada, uvas frescas, harina de pescado, óxido de cinc, aleaciones de aluminio y demás piedras preciosas.



Mercados con Mayor Caída, \bar{XNT} En Millones de US\$ - Enero a Agosto 2012/2013

Por otro lado, los países que tuvieron una fuerte desaceleración en sus compras originarias de nuestro país. Tal es el caso de Venezuela, siendo el principal mercado que decreció en US\$ 349 millones, hay que tener en consideración que Venezuela es el segundo mercado de compras de confecciones peruanas. Los productos más golpeados: T-shirt de algodón para hombre o mujer, blusas de algodón, camisetitas de fibras acrílicas, pota congelada, perfumes y aguas de tocador.

Le sigue Colombia, las compras se redujeron en US\$ 57 millones, siendo los productos más afectados alambre de cobre, alcohol etílico, preparaciones de belleza, perfumes y aguas de tocador y cebollas frescas.

Nigeria cayó en US\$ 42 millones, siendo su principal producto de compra conserva de jurel, este mismo decreció en 84%.

Estados Unidos, no fue ajeno a la disminución de sus adquisiciones, decreció en US\$ 26 millones, los productos más afectados fosfatos de calcio, t-shirt de algodón, perfiles de cobre, filetes de pescado y paltas frescas.

RK.	Países con Mayor Caída	2012	2013	Saldo US\$	Var.% 13/12
1	Venezuela	796	447	-349.4	-43.9%
2	Colombia	504	447	-57.5	-11.4%
3	Nigeria	53	11	-41.7	-78.5%
4	EE.UU.	1,637	1,611	-25.7	-1.6%
5	Argentina	101	81	-19.6	-19.4%
6	España	274	256	-17.5	-6.4%
7	Suiza	22	6	-16.3	-74.2%
8	Panamá	87	73	-13.8	-15.9%
9	Corea del Sur	61	50	-11.0	-18.1%
10	Guatemala	44	34	-9.7	-22.3%
11	Hong Kong	64	54	-9.4	-14.7%
12	Ecuador	483	475	-8.2	-1.7%
13	Haití	59	51	-7.1	-12.2%
14	Malasia	12	5	-6.8	-57.8%
15	Portugal	20	14	-5.9	-29.1%
16	Dinamarca	16	11	-5.3	-33.2%
17	Vietnam	11	5	-5.2	-48.7%
18	Angola	5	1	-4.9	-89.8%
19	Sri Lanka	6	2	-3.7	-65.9%
20	Bolivia	341	338	-2.9	-0.9%

* Países des \bar{X} nos de exportación, mayores a US\$ 1 millón FOB



MERCADO DESTINO

07

Exportaciones Totales, por Bloques Comerciales En Millones de US\$ - Enero a Agosto 2012/2013

RK. 13	RK. 12	Bloques Comerciales	2012	2013	Saldo US\$	Var.% 13/12	Part.% 2013
1	1	Asia	8,022	7,298	-724.5	-9.0%	26.9%
2	2	NAFTA	6,558	6,902	344.4	5.3%	25.5%
3	3	Unión Europea	5,343	4,323	-1,020.0	-19.1%	15.9%
4	4	Países Andinos	3,796	3,085	-710.2	-18.7%	11.4%
5	5	EFTA	3,565	2,141	-1,424.6	-40.0%	7.9%
6	6	Mercosur	970	1,306	335.9	34.6%	4.8%
7	7	ASEAN	423	286	-137.9	-32.6%	1.1%
8	8	Liga Árabe	86	91	5.5	6.4%	0.3%
Los Demás Bloques			1,651	1,678	27.8	1.7%	6.2%
Total			30,414	27,111	-3,304	-10.9%	100.0%

Países Andinos: CAN + Chile y Venezuela.

Asia: China, Japón, Corea del Sur y Taiwán.

ASEAN: Filipinas, Tailandia, Vietnam, Indonesia, Malasia, Singapur y Brunei.

NAFTA: EE.UU., Canadá y México.

Liga Árabe: 22 países miembros.

Exportaciones Totales por Acuerdos Comerciales Vigentes En Millones de US\$ - Enero a Agosto 2012/2013

RK. 13	RK. 12	Países con Acuerdos Comerciales	2012	2013	Saldo US\$	Var.% 13/12	Part.% 2013
1	3	EE.UU.	3,989	4,797	808.4	20.3%	17.7%
2	2	China	5,045	4,547	-497.8	-9.9%	16.8%
3	1	Unión Europea	5,343	4,323	-1,020.0	-19.1%	15.9%
4	4	EFTA	3,565	2,141	-1,424.6	-40.0%	7.9%
5	5	Canadá	2,291	1,779	-512.3	-22.4%	6.6%
6	8	CAN	1,533	1,527	-6.0	-0.4%	5.6%
7	7	Japón	1,704	1,462	-242.0	-14.2%	5.4%
8	11	Mercosur	970	1,306	335.9	34.6%	4.8%
9	9	Chile	1,447	1,093	-353.6	-24.4%	4.0%
10	10	Corea del Sur	1,029	1,092	62.3	6.1%	4.0%
11	12	Venezuela	816	466	-350.6	-43.0%	1.7%
12	13	Panamá	279	355	76.0	27.2%	1.3%
13	14	México	278	327	48.2	17.3%	1.2%
14	15	Tailandia	210	100	-109.4	-52.1%	0.4%
15	16	Costa Rica	38	34	-4.2	-11.0%	0.1%
16	18	Cuba	13	13	0.8	6.7%	0.0%
17	17	Singapur	19	13	-6.0	-32.1%	0.0%
Mercados sin Acuerdos			1,846	1,737	-109.0	-5.9%	6.4%
TOTAL			30,414	27,111	-3,303.6	-10.9%	100.0%

Top 20 Principales Productos, $\bar{X}T$ En Millones de US\$ - Enero a Agosto 2012/2013

RK. 13	RK. 12	Partida	Principales Productos Exportados	2012	2013	Var.% 13/12	Part.% 2013
1	1	7108120000	Oro en Demás formas, en bruto, incluido el oro platinado, excepto para uso monetario.	6,481	5,419	-16.4%	26.8%
2	2	2603000000	Minerales de cobre y sus concentrados.	5,119	4,815	-5.9%	23.8%
3	3	7403110000	Cátodos y secciones de cátodos, de cobre refinado.	1,412	1,396	-1.1%	6.9%
4	8	2710121900	Las demás Gasolinas sin tetraetilo de plomo.	685	1,008	47.2%	5.0%
5	6	2711110000	Gas natural, Licuado.	931	955	2.5%	4.7%
6	4	2301201100	Harina, polvo y «pellets», de pescado, con un contenido de grasa superior a 2% en peso, impropios para la alimentación humana.	1,392	909	-34.7%	4.5%
7	7	2608000000	Minerales de cinc y sus concentrados.	707	736	4.1%	3.6%
8	5	2607000000	Minerales de plomo y sus concentrados.	1,262	717	-43.2%	3.5%
9	9	2601110000	Minerales de hierro y sus concentrados, excepto las piritas de hierro tostadas (cenizas de piritas), sin aglomerar.	610	568	-6.9%	2.8%
10	10	2710192210	Residual 6.	533	390	-26.9%	1.9%
11	13	2709000000	Aceites crudos de petróleo o de mineral bituminoso.	373	383	2.8%	1.9%
12	14	2710191510	Carburorreductores tipo queroseno para reactores y turbinas, destinado a las empresas de aviación.	369	378	2.3%	1.9%
13	11	0901119000	Café sin tostar, sin descafeinar, excepto para siembra.	519	324	-37.4%	1.6%
14	15	2616100000	Minerales de plata y sus concentrados.	364	313	-14.0%	1.6%
15	21	7106911000	Plata en bruto, sin alea, incluida la plata dorada y la platinada.	141	310	120.8%	1.5%
16	20	7901110000	Zinc en bruto, sin alea, con un contenido de zinc superior o igual al 99,99% en peso.	191	255	33.2%	1.3%
17	18	2710121310	Gasolina sin tetraetilo de plomo para motores de vehículos automóviles, Con un Número de Octano Research (RON) inferior a 84.	283	216	-23.6%	1.1%
18	17	2613900000	Demás minerales de molibdeno y sus concentrados.	310	209	-32.7%	1.0%
19	16	1504201000	Grasas y aceites de pescado y sus fracciones, excepto los aceites de hígado, en bruto.	355	157	-55.6%	0.8%
20	22	2710192290	Demás fueloils (fuel), excepto Residual 6.	113	139	23.4%	0.7%
Otros Productos Exportados				1,013	601	-40.7%	3.0%
TOTAL				23,162	20,198	-12.8%	100.0%

Top 20 Principales Productos, $\bar{X}NT$ En Millones de US\$ - Enero a Agosto 2012/2013

RK. 13	RK. 12	Partida	Principales Productos Exportados	2012	2013	Var.% 13/12	Part.% 2013
1	1	2510100000	Fosfatos de calcio naturales, fosfatos aluminocálcicos naturales y cretas fosfatadas, sin moler.	288	273	-5.3%	3.9%
2	2	0709200000	Espárragos, frescos o refrigerados.	187	235	25.5%	3.4%
3	5	0307490000	Jibias (Sepia officinalis, Rossia macrosoma) y globitos (Sepiella spp.); calamares y potas (Ommastrephes spp., Loligo spp., Nototodarus spp., Sepioteuthis spp.), congelados, secos, salados o en salmuera.	153	184	20.2%	2.7%
4	3	7408110000	Alambre de cobre refinado, en la que la mayor dimensión de la sección transversal sea superior a 6 mm.	180	178	-1.2%	2.6%
5	6	0804400000	Aguacates (paltas), frescas o secas.	132	171	29.6%	2.5%
6	12	7106912000	Plata aleada.	98	142	45.2%	2.1%
7	7	0806100000	Uvas frescas.	118	130	10.3%	1.9%
8	8	7901120000	Zinc en bruto, sin alea, con un contenido de zinc inferior al 99,99% en peso.	117	123	4.9%	1.8%
9	9	6109100031	T-shirt de algodón para hombres o mujeres, de tejidotejido de un solo color uniforme, incluidos los blanqueados, para hombres o mujeres.	102	103	1.2%	1.5%
10	10	1605540000	Jibias (sepias) y calamares, preparados o conservados.	100	94	-6.0%	1.4%
11	4	6109100039	Demás "t-shirt" de algodón para hombres o mujeres.	154	94	-38.7%	1.4%
12	14	0804502000	Mangos y mangostanes, frescos o secos.	92	94	2.4%	1.4%
13	13	3920209000	Demás placas, láminas, hojas y tiras, de plástico no celular y sin refuerzo, estratificación ni soporte o combinación similar con otras materias, de polímeros de propileno.	94	87	-6.7%	1.3%
14	16	2005600000	Espárragos preparadas o conservadas (excepto en vinagre o en ácido acético), sin congelar.	80	84	4.4%	1.2%
15	18	2309909000	Demás preparaciones de los tipos utilizados para la alimentación de los animales.	76	74	-2.7%	1.1%
16	31	0307291000	Veneras (vieiras, concha de abanico), congelados, secos, salados o en salmuera.	39	74	88.1%	1.1%
17	17	0402911000	Leche evaporada.	78	69	-12.0%	1.0%
18	24	2207100000	Alcohol etílico sin desnaturalizar con grado alcohólico volumétrico superior o igual al 80% vol.	44	68	54.1%	1.0%
19	25	6908900000	Demás baldosas y losas de cerámica, para pavimentación o revestimiento, barnizadas o esmaltadas, y demás cubos, dados y artículos similares de cerámica para mosaicos, barnizados o esmaltados, incluso con soporte.	43	62	42.1%	0.9%
20	20	0803901100	Los demás plátanos frescos, Tipo «cavendish valery».	53	60	13.2%	0.9%
Otros Productos Exportados				5,021	4,512	-10.1%	65.3%
TOTAL				7,251	6,912	-4.7%	100.0%



PRODUCTOS



09

20 Productos con Mayor Crecimiento, \bar{X} NT En Millones de US\$ - Enero a Agosto 2012/2013



RK. 13	Partida	Principales Productos Exportados	2012	2013	Saldo US\$	Var.% 13/12
1	0709200000	Espárragos, frescos o refrigerados.	187	235	47.9	25.6%
2	7106912000	Plata aleada.	98	142	44.3	45.2%
3	0804400000	Aguacates (paltas), frescas o secas.	132	170	38.1	28.9%
4	0307291000	Veneras (vieiras, concha de abanico), congelados, secos, salados o en salmuera.	39	74	34.5	88.1%
5	0307490000	Calamares y potas congelados, secos, salados o en salmuera.	153	184	30.4	19.8%
6	2207100000	Alcohol etílico sin desnaturalizar con grado alcohólico volumétrico superior o igual al 80% vol.	44	68	23.9	54.1%
7	8702109000	Demás vehículos automóviles para el transporte de más de 16 personas, incluido el conductor, con motor de émbolo o pistón, de encendido por compresión (diesel o semidiesel).	2	25	22.7	1166.4%
8	0306171300	Langostinos (Géneros de la familia Penaeidae) Colas con caparazón, sin cocer en agua o vapor.	33	55	21.5	64.4%
9	0805209000	Mandarinas, wilkings e híbridos similares de agrios (cítricos), frescas o secas.	3	24	21.1	782.7%
10	6109909000	T-shirts y camisetas de punto, de las demás materias textiles, excepto de algodón y de fibras acrílicas o modacrílicas.	29	50	20.6	71.1%
11	6106200000	Camisas, blusas, blusas camiseras y polos, de punto, de fibras sintéticas o artificiales, para mujeres o niñas.	24	43	18.6	77.2%
12	8704100000	Volquetes automotores concebidos para utilizarlos fuera de la red de carreteras.	0	18	18.4	100.0%
13	6908900000	Demás baldosas y losas de cerámica, para pavimentación o revestimiento, barnizadas o esmaltadas, y demás cubos, dados y artículos similares de cerámica para mosaicos, barnizados o esmaltados, incluso con soporte.	43	62	18.2	42.1%
14	1008509000	Los demás Quinoa (quinoa) (Chenopodium quinoa), excepto para siembra.	21	35	14.8	72.4%
15	0806100000	Uvas frescas.	118	130	12.3	10.4%
16	7413000000	Cables, trenzas y artículos similares, de cobre, sin aislamiento eléctrico.	10	22	11.8	119.8%
17	5603110000	Tela sin tejer, incluso impregnada, recubierta, revestida o estratificada, de filamentos sintéticos o artificiales, de peso inferior o igual a 25 g/m2.	0	10	9.7	100.0%
18	0811909100	Mango (Mangifera indica L.), sin cocer o cocidos en agua o vapor, congelados.	28	38	9.6	33.8%
19	6114300000	Demás prendas de vestir, de punto, de fibras sintéticas o artificiales.	11	21	9.1	79.9%
20	6105100059	Demás camisas de punto, de algodón, con cuello y abertura delantera parcial, para hombres.	19	27	8.8	47.4%

* Productos Exportados, mayores a US\$ 1 millón FOB

20 Productos con Mayor Caída, \bar{X} NT En Millones de US\$ - Enero a Agosto 2012/2013



RK. 13	Partida	Principales Productos Exportados	2012	2013	Saldo US\$	Var.% 13/12
1	7108130000	Oro en Demás formas semilabradas, incluido el oro platinado, excepto para uso monetario.	99	0	-99.2	-99.7%
2	6109100039	Demás "t-shirt" de algodón para hombres o mujeres.	154	94	-59.6	-38.7%
3	0303550000	Jureles (Trachurus spp.) congelado, excepto los hígados, huevas y lechas.	62	11	-51.0	-82.5%
4	5911310000	Tejidos y fieltros sin fin o con dispositivos de unión, del tipo de los utilizados en las máquinas de fabricar papel o en máquinas similares (p.ej.: para pasta o amiantocemento), de peso inferior a 650 g/m2.	36	0	-36.3	-100.0%
5	2807001000	Acido sulfúrico.	84	59	-25.2	-29.9%
6	7228300000	Demás barras de los demás aceros aleados, simplemente laminadas o extrudidas en caliente.	39	17	-21.2	-54.9%
7	6106100090	Demás Camisas, blusas, blusas camiseras, de punto, de algodón, para mujeres o niñas.	42	21	-21.0	-49.7%
8	6104220000	Conjuntos, de punto, de algodón, para mujeres o niñas.	23	4	-19.2	-84.0%
9	0904211090	Los demás frutos de los géneros Capsicum o Pimenta, secos, sin triturar ni pulverizados, Paprika (Capsicum annum, L.).	48	29	-18.5	-38.7%
10	1604190000	Las demás preparaciones y conservas de pescado entero o en trozos, excepto el pescado picado.	22	6	-15.9	-73.4%
11	0304990000	Filetes y demás carne de pescado (incluido picada) congelados.	29	13	-15.9	-54.1%
12	2510100000	Fosfatos de calcio naturales, fosfatos aluminocálcicos naturales y cretas fosfatadas, sin moler.	288	273	-15.2	-5.3%
13	8479900000	Partes de máquinas y aparatos de la partida 84.79.	16	1	-15.1	-96.7%
14	8901901900	Demás barcos para el transporte de mercancías y demás barcos proyectados para el transporte mixto de personas y mercancías, de registro inferior o igual a 1000 t.	15	0	-15.1	-100.0%
15	6109100049	Demás "t-shirt" de algodón.	25	11	-14.7	-58.1%
16	8544491090	Demás conductores eléctricos, de cobre, para una tensión superior a 80 V pero inferior o igual a 1.000 V, excepto provistos de piezas de conexión.	21	7	-14.5	-68.6%
17	8904009000	Demás remolcadores y barcos empujadores.	15	1	-13.8	-92.0%
18	2704001000	Coques y semicoques de hulla.	13	0	-12.9	-100.0%
19	3203002100	Carmín de cochinilla.	27	14	-12.3	-46.4%
20	0713359000	Los demás Frijoles (fréjoles, porotos, alubias, judías)* salvajes o caupí (Vigna unguiculata).	21	9	-12.3	-58.1%

* Productos Exportados, mayores a US\$ 1 millón FOB

PRODUCTOS

10

\bar{X} NT: Exportaciones No Tradicionales.
XT: Exportaciones Tradicionales.

Boletín de Comercio Exterior - Agosto 2013

Volver al índice

Para visualizar ediciones anteriores ingrese Aquí

Exportaciones por Empresas, $\bar{X}T$ En Millones de US\$ - Enero a Agosto 2012/2013

RK. 13	RK. 12	Empresas Exportadoras	2012	2013	Var.% 13/12	Part.% 2013
1	1	Compañía Minera Antamina S.A.	2,421	2,053	-15.2%	10.2%
2	2	Southern Perú	1,756	1,506	-14.2%	7.5%
3	4	Consorcio Minero S.A.	1,598	1,253	-21.6%	6.2%
4	9	Pluspetrol Perú Corporation S.A.	763	1,174	53.9%	5.8%
5	3	Minera Yanacocha S.R.L.	1,658	1,135	-31.6%	5.6%
6	5	Glencore Perú S.A.C.	1,085	997	-8.2%	4.9%
7	6	Sociedad Minera Cerro Verde S.A.A.	1,062	978	-8.0%	4.8%
8	7	Peru Lng S.R.L.	931	954	2.5%	4.7%
9	8	Minera Barrick Misquichilca S.A.	848	656	-22.7%	3.2%
10	33	Xstrata Tintaya S.A.	159	590	271.6%	2.9%
11	12	Shougang Hierro Perú S.A.A.	597	559	-6.4%	2.8%
12	13	Compañía de Minas Buenaventura S.A.A.	536	537	0.3%	2.7%
13	10	Refinería la Pampilla S.A.A.	693	423	-39.0%	2.1%
14	16	Pluspetrol Norte S.A.	373	383	2.8%	1.9%
15	22	Petroleos del Perú Petroperu S.A.	230	359	56.0%	1.8%
16	18	Votorantim Metais - Cajamarquilla S.A.	267	298	11.5%	1.5%
17	14	Tecnologica de Alimentos S.A.	399	273	-31.6%	1.4%
18	19	Gold Fields la Cima S.A.A.	252	242	-4.1%	1.2%
19	11	Procesadora Sudamericana S.R.L.	599	236	-60.6%	1.2%
20	21	Aruntani S.A.C.	237	226	-4.8%	1.1%
Otras Empresas Exportadoras			6,698	5,368	-19.9%	26.6%
TOTAL			23,162	20,198	-12.8%	100.0%

Exportaciones por Empresas, $\bar{X}NT$ En Millones de US\$ - Enero a Agosto 2012/2013

RK. 13	RK. 12	Empresas Exportadoras	2012	2013	Var.% 13/12	Part.% 2013
1	1	Compañía Minera Miski Mayo S.R.L.	288	273	-5.3%	3.9%
2	2	Votorantim Metais - Cajamarquilla S.A.	150	147	-1.7%	2.1%
3	3	Tecnofil S.A.	134	140	4.2%	2.0%
4	4	Centelsa Perú S.A.C.	127	123	-3.2%	1.8%
5	6	Alicorp S.A.A.	98	100	2.3%	1.4%
6	7	Camposol S.A.	83	99	18.8%	1.4%
7	12	Compañía Minera Ares S.A.C.	66	94	40.9%	1.4%
8	9	Opp Film S.A.	80	78	-2.9%	1.1%
9	10	Gloria S.A.	78	69	-11.1%	1.0%
10	8	Devanlay Perú S.A.C.	81	63	-21.9%	0.9%
11	14	Danper Trujillo S.A.C.	65	63	-2.8%	0.9%
12	23	Kimberly-Clark Perú S.R.L.	45	63	38.3%	0.9%
13	21	Indeco S.A.	48	60	23.3%	0.9%
14	13	Industrias Electro Quimicas S.A.	66	59	-9.9%	0.9%
15	20	Complejo Agroindustrial Beta S.A.	52	59	13.8%	0.9%
16	15	Corporacion Aceros.A.Requipa S.A.	56	54	-3.2%	0.8%
17	17	Quimpac S.A.	53	49	-7.0%	0.7%
18	18	Topy Top S.A.	53	49	100.0%	0.7%
19	19	Únique S.A.	52	47	-10.1%	0.7%
20	25	Michell y Cia S.A.	42	45	7.3%	0.7%
Otras Empresas Exportadoras			5,536	5,180	-6.4%	74.9%
TOTAL			7,252	6,912	-4.7%	100.0%

$\bar{X}NT$: Exportaciones No Tradicionales.
 $\bar{X}T$: Exportaciones Tradicionales.

Volver al índice

Para visualizar ediciones anteriores ingrese [Aquí](#)

Boletín de Comercio Exterior - Agosto 2013



EMPRESAS



11

Charla Informativa

RUTA EXPORTADORA

¡EXPORTA
AL MUNDO!

Fecha: Martes 15 de octubre Hora: 10:00 hrs.
Lugar: Complejo Empresarial de la Cámara de Comercio de Lima

- ▶ **DIRIGIDO A:**
Empresas interesadas en exportar, exportadoras actuales y con potencial.
- ▶ **OBJETIVO:**
Presentar la metodología del Programa Ruta Exportadora que permitirá mejorar la competitividad de las empresas exportadoras dotándolas de capacidades y herramientas que permitan su incursión a los mercados internacionales.

PRÓXIMO

Curso de Inducción en:

Sede Jesús María
Sede Santa Anita

Organiza:



CCL

Para mayores informes e inscripciones:
Centro de Comercio Exterior / Cámara de Comercio de Lima
Teléfonos: 219-1778 **E-mail:** rzapata@camaralima.org.pe

Desarrollado por el Área de Inteligencia de Mercados



CCEX

Centro de Comercio Exterior

Consultas y sugerencias: estadistica@camaralima.org.pe
Teléfono: 463-3434 Anexo 868

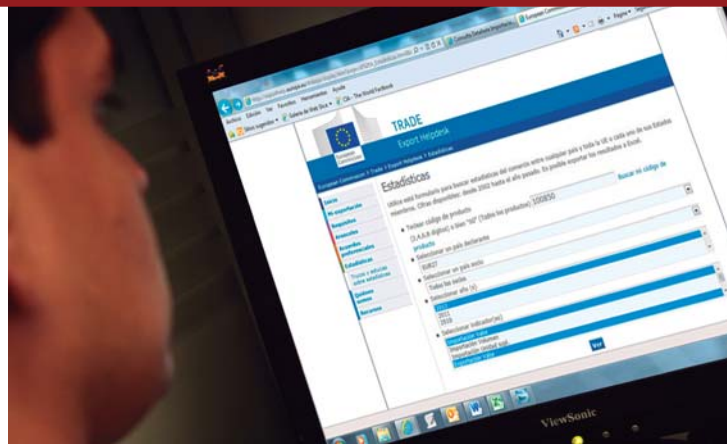
TALLER OCTUBRE

Herramientas Estadísticas para el Comercio Internacional

Jueves, 24 de Octubre 2013

Hora: De 3:30 a 6:00 pm

Lugar: Cámara de Comercio de Lima



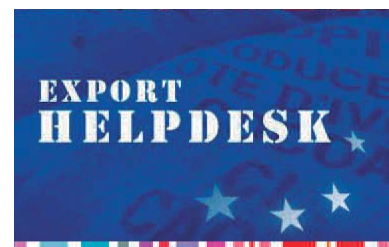
EXPORT HELPDESK es un servicio en internet prestado por la Comisión Europea para facilitar el acceso al mercado de la Unión Europea. Gratuito y de fácil utilización, este servicio informa a los exportadores interesados en vender a la UE.



CAMTRADE es una herramienta de acceso ilimitado para los asociados de la Cámara de Comercio de Lima en dónde se puede identificar y analizar información de las operaciones de Comercio Exterior del Perú.

OBJETIVOS:

- Identificar los movimientos de exportación e importación de los productos, descripciones y variedades de la mercadería, precios CIF, FOB, flete y seguro, lugar de procedencia, destino, volumen, puertos, medios de transportes.
- Conocer las regulaciones y requisitos de la Unión Europea para el ingreso de productos peruanos.
- Conocer las principales empresas peruanas exportadoras o importadoras por sector o tipo de producto.
- Conocer los beneficios arancelarios de los productos peruanos al ingresar a los principales mercados del mundo.



> INGRESO LIBRE

Exclusivo para asociados CCL

Una vez iniciado el evento pierde el derecho de reserva.

> Dictado en el laboratorio ADOC



Para mayor información e inscripciones:

Centro de Comercio Exterior / Cámara de Comercio de Lima

Teléfono: 463-3434 Anexos 868

E-mail: tolortegui@camaralima.org.pe

Organizan:



21

de Noviembre

WORKSHOP INTERNACIONAL:

“Diseño y Tendencias del Consumidor Brasileño”

● **Objetivo:**

Apoyar a las empresas del sector textil e indumentaria a acceder a un módulo especializado que les permita elaborar una línea de productos de acuerdo a las condiciones del mercado brasileño.

● **Dirigido a:**

Diseñadores del sector, nuevos talentos que quieran involucrar sus colecciones en el mercado internacional, y compradores de las líneas de moda de las cadenas de tiendas y retail.

COSTO

Socios CCL	S/. 120 nuevos soles, Inc. IGV
No Socios	S/. 150 nuevos soles, Inc. IGV

Ficha de Inscripción 

Se entregará Constancia de Participación

Organiza:



CCEX
Centro de Comercio Exterior



Lugar: Cámara de Comercio de Lima
Hora: 9:00am – 4:30pm

Informes e inscripciones: 219-1670 / 219-1776 E-mail: textil@camaralima.org.pe

Fase 1: Curso de Inducción RUTA EXPORTADORA

➤ **DIRIGIDO A:**
Empresas interesadas en exportar, exportadoras actuales y con potencial.

➤ **OBJETIVO:**
Capacitar a las empresas en los más importantes conceptos y practicas de comercio internacional para la mejora de la competitividad de sus exportaciones.

➤ **BENEFICIOS:**

- Material
- Certificado de participación
- Coffee break

➤ **BONUS**

- Taller de herramientas de comercio exterior
- Acceso al sistema Camtrade durante el curso

FECHAS DE INICIO

Sábados, de 9am a 1pm
9 nov. Sede Jesús María
16 nov. Sede Santa Anita

➤ **CONTENIDO**

- Módulo 1:** Gestión aduanera y del comercio internacional (6 hrs.)
- Módulo 2:** Mercados internacionales (6 hrs.)
- Módulo 3:** Distribución física internacional (6 hrs.)
- Módulo 4:** Comercio electrónico y marketing digital (6 hrs.)

Inversión
S/ :300.00
inc.IGV

Organiza:



CCL

Para mayores informes e inscripciones:
Centro de Comercio Exterior / Cámara de Comercio de Lima **Teléfonos:** 219-1778 **E-mail:** rzapata@camaralima.org.pe