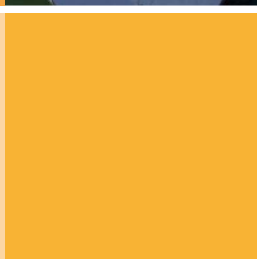
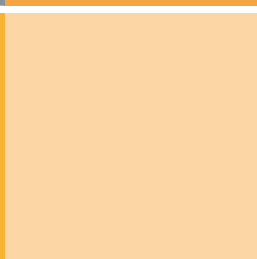
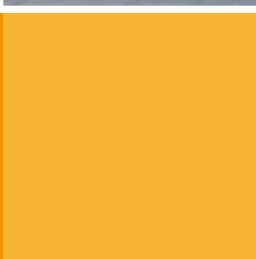
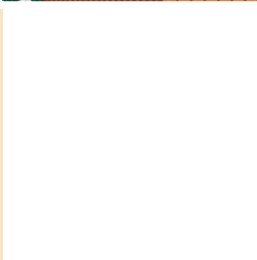


Incluye Directorio
Logístico de
Comercio Exterior



BOLETÍN MENSUAL DE IMPORTACIONES

Nº 67 - Importaciones - Marzo 2019



CCL

CÁMARA
DE COMERCIO
LIMA

La Fuerza de los Empresarios

IMPORTACIONES

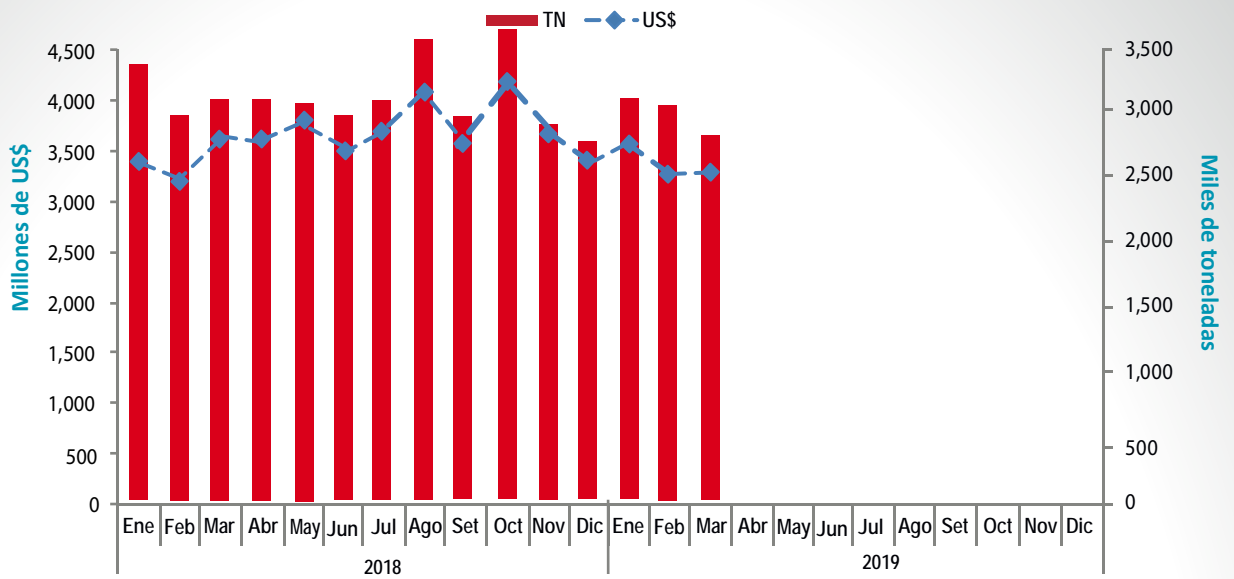


ÍNDICE

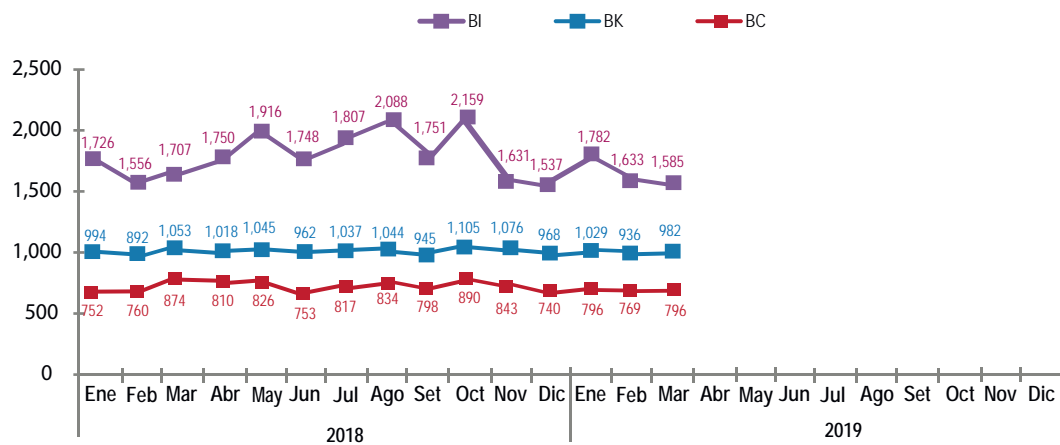
Evolución de las Importaciones.....	04
Importaciones por País de Origen.....	06
Importaciones por Bloques Comerciales y TLC.....	08
Importaciones por Productos.....	10
Importaciones por Empresas.....	14

*Tiene cobertura nacional, no incluye Donaciones, Servicio Diplomático ni las muestras sin valor comercial.

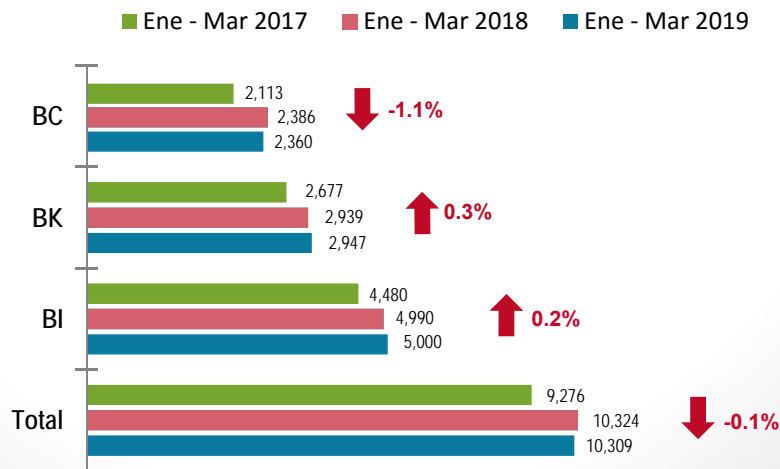
Evolución de Importaciones Mensuales, En Millones de US\$ y Miles de Toneladas



Evolución Mensual por Sector: BI, BK y BC En Millones de US\$



Variación Acumulada, en Millones de US\$ Enero a Marzo 2017 - 2019



EVOLUCIÓN DE
IMPORTACIONES

04

BI: Bienes Intermedios
BK: Bienes de Capital
BC: Bienes de Consumo

Volver al índice

Boletín de Comercio Exterior - Marzo 2019

Para visualizar ediciones anteriores ingrese Aquí

Importaciones Totales Según CUODE desde el Mundo
Enero - Marzo 2018/2019
(Millones de Dólares US\$ y Miles de Toneladas)

Clasificación Según Uso o Destino Económico - CUODE	En Millones de US\$				En Miles de Toneladas		
	Ene - Mar 2018	Ene - Mar 2019	Var.% Ene - Mar 2019/2018	Part.% Ene - Mar 2019	Ene - Mar 2018	Ene - Mar 2019	Var.% Ene - Mar 2019/2018
TOTAL	10,324	10,309	-0.1%	100.0%	9,429	9,199	-2.4%
Bienes de Consumo	2,386	2,360	-1.1%	22.9%	624	611	-2.1%
1. Bienes de Consumo no Duradero	1,306	1,366	4.6%	13.3%	468	452	-3.5%
Productos Alimenticios	467	419	-10.3%	4.1%	342	313	-8.5%
Bebidas	21	28	30.0%	0.3%	12	16	28.3%
Tabaco	6	5	-7.0%	0.0%	0	0	-1.9%
Productos Farmacéuticos y de Tocador	274	328	19.8%	3.2%	50	54	8.7%
Vestuarios y Otras Confecciones Textiles	244	263	7.7%	2.6%	19	21	9.7%
Otros Bienes de Consumo no Duradero	293	323	10.1%	3.1%	45	48	6.6%
2. Bienes de Consumo Duradero	1,080	993	-8.1%	9.6%	156	159	2.0%
Utensilios Domésticos	65	68	5.3%	0.7%	28	31	10.4%
Obj. de Adorno de Uso Personal, Inst. Musical y Otros	183	194	6.1%	1.9%	24	27	14.5%
Muebles y Otro Equipo para el Hogar	85	98	14.6%	0.9%	23	29	26.7%
Máquinas y Aparatos de Uso Doméstico	270	248	-7.9%	2.4%	28	30	5.4%
Vehículos de Transporte Particular	476	384	-19.5%	3.7%	54	43	-20.3%
Armas y Equipo Militar	1	1	15.3%	0.0%	0	0	33.6%
Materias Primas y Productos Intermedios	4,990	5,000	0.2%	48.5%	7,386	7,440	0.7%
3. Combustibles, Lubricantes y Productos Conexos	1,651	1,462	-11.5%	14.2%	3,020	2,851	-5.6%
Combustibles	1,581	1,397	-11.7%	13.5%	2,984	2,819	-5.5%
Lubricantes	70	65	-6.9%	0.6%	36	32	-10.4%
Electricidad	0	0	--	0.0%	0	0	--
4. Mat. Primas y Prod. Intermed. para la Agricultura	358	366	2.3%	3.5%	687	712	3.6%
Alimentos para Animales	168	168	0.5%	1.6%	320	355	11.0%
Otras Materias Primas para la Agricultura	190	197	3.9%	1.9%	367	356	-2.9%
5. Mat. Primas y Prod. Intermed. para la Industria	2,981	3,172	6.4%	30.8%	3,679	3,877	5.4%
Productos Alimenticios	521	519	-0.4%	5.0%	1,865	1,787	-4.1%
Productos Agropecuarios no Alimenticios	466	525	12.7%	5.1%	373	414	11.1%
Productos Mineros	885	928	4.8%	9.0%	695	814	17.0%
Productos Químico Farmacéuticos	1,109	1,200	8.2%	11.6%	746	862	15.6%
Bienes de Capital y Materiales de Construcción	2,939	2,947	0.3%	28.6%	1,034	991	-4.2%
6. Materiales de Construcción	306	338	10.5%	3.3%	797	759	-4.7%
7. Bienes de Capital para la Agricultura	37	34	-7.9%	0.3%	6	5	-7.2%
Máquinas y Herramientas	26	24	-5.9%	0.2%	4	3	-5.4%
Otro Equipo para la Agricultura	1	2	93.1%	0.0%	0	1	28.0%
Material de Transporte y Tracción	10	8	-22.1%	0.1%	2	1	-20.4%
8. Bienes de Capital para la Industria	1,858	1,897	2.1%	18.4%	137	134	-2.3%
Máquinas y Aparatos de Ofic. Serv. y Científicos	363	400	10.4%	3.9%	9	9	8.7%
Herramientas	64	69	7.3%	0.7%	8	8	7.6%
Partes y Accesorios de Maquinaria Industrial	147	156	6.3%	1.5%	9	11	19.0%
Maquinaria Industrial	782	754	-3.6%	7.3%	80	74	-7.9%
Otro Equipo Fijo	502	518	3.2%	5.0%	31	31	0.3%
9. Equipos de Transporte	738	678	-8.2%	6.6%	95	93	-1.9%
Partes y Accesorios de Equipo de Transporte	303	297	-2.2%	2.9%	49	48	-2.2%
Equipo Rodante de Transporte	421	368	-12.6%	3.6%	44	42	-5.5%
Equipo Fijo de Transporte	14	13	-3.8%	0.1%	2	4	75.4%
Diversos	9	3	-69.7%	0.0%	384	157	-59.2%

BI: Bienes Intermedios
BK: Bienes de Capital
BC: Bienes de Consumo

[Volver al índice](#)

Boletín de Comercio Exterior - Marzo 2019

Para visualizar ediciones anteriores ingrese Aquí

EVOLUCIÓN DE IMPORTACIONES



05



Importaciones Totales por País Origen
En Millones de US\$ - Enero a Marzo 2018/2019

RK. 19	RK. 18	Principales Países	2018	2019	Var.% 19/18	Part.% 2019
1	1	China	2,408	2,633	9.3%	25.5%
2	2	Estados Unidos	2,159	2,103	-2.6%	20.4%
3	3	Brasil	553	551	-0.3%	5.3%
4	5	México	489	456	-6.7%	4.4%
5	4	Ecuador	494	409	-17.1%	4.0%
6	6	Colombia	388	351	-9.4%	3.4%
7	8	Chile	289	331	14.7%	3.2%
8	7	Argentina	293	304	3.7%	2.9%
9	9	Japón	267	259	-2.9%	2.5%
10	10	Alemania	258	258	0.0%	2.5%
11	11	Corea Del Sur	230	232	1.1%	2.3%
12	13	India	215	216	0.5%	2.1%
13	12	España	220	211	-4.0%	2.0%
14	15	Italia	148	154	3.7%	1.5%
15	14	Canadá	163	137	-16.1%	1.3%
Otros Países			1,751	1,703	-2.7%	16.5%
TOTAL			10,324	10,309	-0.1%	100.0%

Importaciones por País Origen, BI
En Millones de US\$ - Enero a Marzo 2018/2019

RK. 19	RK. 18	Principales Países	2018	2019	Var.% 19/18	Part.% 2019
1	1	Estados Unidos	1,591	1,554	-2.3%	31.1%
2	2	China	620	785	26.7%	15.7%
3	3	Ecuador	446	377	-15.5%	7.5%
4	5	Brasil	198	223	12.6%	4.5%
5	7	Chile	178	221	24.1%	4.4%
6	6	Argentina	189	178	-5.5%	3.6%
7	4	Colombia	218	169	-22.3%	3.4%
8	10	India	117	120	2.4%	2.4%
9	12	Corea Del Sur	101	107	5.4%	2.1%
10	8	Trinidad Y Tobago	139	106	-23.5%	2.1%
11	11	México	114	100	-12.5%	2.0%
12	16	Bolivia	68	97	42.0%	1.9%
13	14	Rusia	85	91	6.3%	1.8%
14	9	Canadá	126	91	-27.9%	1.8%
15	15	Alemania	84	85	1.8%	1.7%
Otros Países			716	695	-3.0%	13.9%
TOTAL			4,990	5,000	0.2%	100.0%

Importaciones por País de Origen, BK
En Millones de US\$ - Enero a Marzo 2018/2019

RK. 19	RK. 18	Principales Países	2018	2019	Var.% 19/18	Part.% 2019
1	1	China	1,061	1,065	0.4%	36.1%
2	2	Estados Unidos	383	376	-1.7%	12.8%
3	3	Brasil	225	207	-8.1%	7.0%
4	4	México	150	144	-4.5%	4.9%
5	6	Alemania	126	124	-1.6%	4.2%
6	7	Japón	118	122	3.2%	4.1%
7	8	Italia	93	94	1.1%	3.2%
8	5	España	133	91	-31.2%	3.1%
9	10	Argentina	49	75	51.2%	2.5%
10	9	Corea Del Sur	59	68	16.6%	2.3%
11	28	Holanda	10	52	422.3%	1.8%
12	12	Tailandia	46	47	2.5%	1.6%
13	11	Suecia	47	46	-2.1%	1.5%
14	14	Chile	38	41	6.9%	1.4%
15	16	Taiwán	30	33	9.7%	1.1%
Otros Países			371	363	-2.1%	12.3%
TOTAL			2,939	2,947	0.3%	100.0%

Importaciones por País Origen, BC
En Millones de US\$ - Enero a Marzo 2018/2019

RK. 19	RK. 18	Principales Países	2018	2019	Var.% 19/18	Part.% 2019
1	1	China	727	782	7.6%	33.2%
2	2	México	224	212	-5.3%	9.0%
3	3	Estados Unidos	183	171	-6.7%	7.3%
4	4	Colombia	152	164	7.9%	6.9%
5	5	Brasil	129	121	-6.4%	5.1%
6	7	Chile	73	70	-4.1%	2.9%
7	6	Japón	82	67	-18.3%	2.9%
8	8	India	71	64	-9.9%	2.7%
9	9	Corea Del Sur	70	57	-18.3%	2.4%
10	10	Argentina	55	51	-6.8%	2.2%
11	12	Tailandia	47	49	3.9%	2.1%
12	13	Alemania	47	48	1.3%	2.0%
13	15	Vietnam	38	44	14.1%	1.9%
14	18	España	31	40	28.4%	1.7%
15	16	Uruguay	36	37	5.5%	1.6%
Otros Países			419	381	-9.1%	16.1%
TOTAL			2,386	2,360	-1.1%	100.0%



Países con Mayor Crecimiento, BI
En Millones de US\$ - Enero a Marzo 2018/2019

RK. 19	Países con Mayor Crecimiento	2018	2019	Saldo US\$	Var.% 19/18
1	China	727	782	55	7.6%
2	Colombia	152	164	12	7.9%
3	España	31	40	9	28.4%
4	Bangladesh	14	21	7	47.9%
5	Vietnam	38	44	5	14.1%
6	Indonesia	33	37	4	13.8%
7	Austria	5	8	3	72.8%
8	Bélgica	5	9	3	61.1%
9	Malasia	20	23	3	15.1%
10	Bulgaria	2	4	2	109.8%

* Países de Importación, mayores a US\$ 1 millón CIF



Países con Mayor Caída, BI
En Millones de US\$ - Enero a Marzo 2018/2019

RK. 19	Países con Mayor Caída	2018	2019	Saldo US\$	Var.% 19/18
1	Nueva Zelanda	51	15	-36	-70.0%
2	Japón	82	67	-15	-18.3%
3	Ecuador	42	27	-14	-34.4%
4	Corea Del Sur	70	57	-13	-18.3%
5	Estados Unidos	183	171	-12	-6.7%
6	México	224	212	-12	-5.3%
7	Guatemala	14	4	-10	-72.0%
8	Brasil	129	121	-8	-6.4%
9	India	71	64	-7	-9.9%
10	Holanda	20	15	-6	-28.8%

* Países de Importación, mayores a US\$ 1 millón CIF

Países con Mayor Crecimiento, BK
En Millones de US\$ - Enero a Marzo 2018/2019

RK. 19	Países con Mayor Crecimiento	2018	2019	Saldo US\$	Var.% 19/18
1	Holanda	10	52	42	422.3%
2	Argentina	49	75	25	51.2%
3	Turquía	19	31	12	66.2%
4	Corea Del Sur	59	68	10	16.6%
5	Canadá	25	32	7	28.0%
6	India	27	32	5	20.2%
7	China	1061	1065	4	0.4%
8	Japón	118	122	4	3.2%
9	Suiza	9	12	4	41.9%
10	Taiwán	30	33	3	9.7%

* Países de Importación, mayores a US\$ 1 millón CIF

Países con Mayor Caída, BK
En Millones de US\$ - Enero a Marzo 2018/2019

RK. 19	Países con Mayor Caída	2018	2019	Saldo US\$	Var.% 19/18
1	España	133	91	-41	-31.2%
2	Brasil	225	207	-18	-8.1%
3	Vietnam	39	28	-11	-29.0%
4	Francia	37	30	-7	-19.0%
5	México	150	144	-7	-4.5%
6	Bélgica	14	7	-7	-47.1%
7	Estados Unidos	383	376	-7	-1.7%
8	Eslovaquia	6	1	-4	-79.9%
9	Filipinas	14	10	-3	-24.2%
10	Sudáfrica	7	4	-3	-46.5%

* Países de Importación, mayores a US\$ 1 millón CIF

Países con Mayor Crecimiento, BC
En Millones de US\$ - Enero a Marzo 2018/2019

RK. 19	Países con Mayor Crecimiento	2018	2019	Saldo US\$	Var.% 19/18
1	China	727	782	55	7.6%
2	Colombia	152	164	12	7.9%
3	España	31	40	9	28.4%
4	Bangladesh	14	21	7	47.9%
5	Vietnam	38	44	5	14.1%
6	Indonesia	33	37	4	13.8%
7	Austria	5	8	3	72.8%
8	Bélgica	5	9	3	61.1%
9	Malasia	20	23	3	15.1%
10	Bulgaria	2	4	2	109.8%

* Países de Importación, mayores a US\$ 1 millón CIF

Países con Mayor Caída, BC
En Millones de US\$ - Enero a Marzo 2018/2019

RK. 19	Países con Mayor Caída	2018	2019	Saldo US\$	Var.% 19/18
1	Nueva Zelanda	51	15	-36	-70.0%
2	Japón	82	67	-15	-18.3%
3	Ecuador	42	27	-14	-34.4%
4	Corea Del Sur	70	57	-13	-18.3%
5	Estados Unidos	183	171	-12	-6.7%
6	México	224	212	-12	-5.3%
7	Guatemala	14	4	-10	-72.0%
8	Brasil	129	121	-8	-6.4%
9	India	71	64	-7	-9.9%
10	Holanda	20	15	-6	-28.8%

* Países de Importación, mayores a US\$ 1 millón CIF



PAÍS ORIGEN



07

Importaciones Totales, por Bloques Comerciales En Millones de US\$ - Enero a Marzo 2018/2019

RK. 19	RK. 18	Bloques Comerciales	2018	2019	Saldo US\$	Var.% 19/18
1	1	APEC	6,628	6,704	77	1.2%
2	3	BRICS	3,276	3,502	226	6.9%
3	2	TPP	3,614	3,467	-147	-4.1%
4	4	ASIA	2,998	3,218	220	7.3%
5	5	NAFTA	2,811	2,695	-115	-4.1%
6	6	ALADI	2,383	2,276	-107	-4.5%
7	7	UNASUR	2,181	2,117	-64	-2.9%
8	8	Alianza Pacífico	1,165	1,138	-27	-2.3%
9	9	MINT	597	644	47	7.9%
10	10	ALBA	574	522	-52	-9.1%
11	11	ASEAN	362	331	-31	-8.6%
12	12	Liga Árabe	121	59	-63	-51.6%
13	13	SICA	36	27	-9	-24.3%

Importaciones Totales por Acuerdos Comerciales Vigentes En Millones de US\$ - Enero a Marzo 2018/2019

RK. 19	RK. 18	Acuerdos Comerciales Vigentes	2018	2019	Saldo US\$	Var.% 19/18	Part.% 2019
1	1	TLC China	2,408	2,633	225	9.3%	25.5%
2	2	TLC EE.UU.	2,159	2,103	-56	-2.6%	20.4%
3	3	TLC UE	1,107	1,133	26	2.3%	11.0%
4	5	MERCOSUR	931	914	-17	-1.8%	8.9%
5	4	CAN	960	870	-90	-9.4%	8.4%
6	6	TLC Mexico	489	456	-33	-6.7%	4.4%
7	7	TLC Chile	289	331	43	14.7%	3.2%
8	8	TLC Japón	267	259	-8	-2.9%	2.5%
9	9	TLC Corea del Sur	230	232	2	1.1%	2.3%
10	10	TLC Canadá	163	137	-26	-16.1%	1.3%
11	11	TLC Tailandia	101	107	6	6.0%	1.0%
12	12	TLC EFTA	36	39	3	8.7%	0.4%
13	13	TLC Singapur	15	17	2	10.4%	0.2%
14	14	TLC Panamá	6	7	1	12.9%	0.1%
15	15	TLC Costa Rica	5	4	-1	-16.4%	0.0%
16	17	TLC Venezuela	1	1	0	74.5%	0.0%
17	16	TLC Honduras	1	1	0	-11.6%	0.0%
18	18	TLC Cuba	0.11	0.42	0	303.5%	0.0%
Países sin Acuerdos			1,155	1,063	-91	-7.9%	10.3%
TOTAL			10,324	10,309	-14	-0.1%	100.0%

Top 20 Principales Productos Importados En Millones de US\$ - Enero a Marzo 2018/2019

RK. 19	RK. 18	Partida	Principales Productos Importados	2018	2019	Var.% 19/18	Part.% 2019
1	1	2709000000	Aceites crudos de petróleo o de mineral bituminoso.	726	635	-12.4%	6.2%
2	2	2710192111	Diesel 2, con un contenido de azufre menor o igual a 50 ppm.	366	274	-25.3%	2.7%
3	3	8517120000	Teléfonos móviles (celulares) y los de otras redes inalámbricas.	253	256	1.0%	2.5%
4	5	2710200012	Diesel B5, con un contenido de azufre menor o igual a 50 ppm.	191	217	13.8%	2.1%
5	4	1005901100	Maíz duro amarillo, excepto para siembra.	204	203	-0.4%	2.0%
6	6	8703239020	Demás vehículos ensamblados con motor de émbolo o pistón alternativo, de encendido por chispa, para el transporte de personas, de cilindrada superior a 1.500 cm3 pero inferior o igual a 3.000 cm3.	175	141	-19.4%	1.4%
7	10	2710121339	Los demás gasolina sin tetraetilo de plomo para motores de vehículos automóviles con un número de octano research (ron) superior o igual a 90, pero inferior a 95.	105	114	7.9%	1.1%
8	11	2304000000	Tortas y demás residuos sólidos de la extracción del aceite de soja (soya), incluso molidos o en "pellets".	105	112	6.9%	1.1%
9	7	8703229020	Demás vehículos ensamblados con motor de émbolo o pistón alternativo, de encendido por chispa, para el transporte de personas, de cilindrada superior a 1.000 cm3 pero inferior o igual a 1.500 cm3.	130	109	-15.7%	1.1%
10	9	1001991000	Los demás trigos.	112	103	-7.3%	1.0%
11	13	8471300000	Máquinas automáticas para tratamiento o procesamiento de datos, portátiles, de peso inferior o igual a 10 kg, que estén constituidas, al menos, por una unidad central de proceso, un teclado y un visualizador.	82	97	17.2%	0.9%
12	20	8704211010	Camionetas pickup ensambladas, para el transporte de mercancías, con motor de émbolo o pistón, de encendido por compresión (diesel o semidiesel), de peso total con carga máxima inferior o igual a 4,537 t.	57	87	51.4%	0.8%
13	16	3004902900	Demás medicamentos, excepto analgésicos, para uso humano, preparados para usos terapéuticos o profilácticos, dosificados o acondicionados para la venta al por menor.	74	84	14.0%	0.8%
14	8	8528720000	Demás aparatos receptores de televisión, incluso con aparato receptor de radiodifusión o grabación o reproducción de sonido o imagen incorporado, en colores.	115	84	-27.1%	0.8%
15	15	1507100000	Aceite de soja (soya) en bruto, incluso desgomado.	75	79	5.4%	0.8%
16	17	8517622000	Aparatos de telecomunicación por corriente portadora o telecomunicación digital.	64	70	8.7%	0.7%
17	22	2710191510	Carburorreacores tipo queroseno para reactores y turbinas, destinado a las empresas de aviación.	55	63	16.2%	0.6%
18	19	3902100000	Polipropileno.	59	61	4.1%	0.6%
19	21	6404190000	Demás calzados, con suela de caucho o plástico.	55	61	11.1%	0.6%
20	24	3901200000	Poliétileno de densidad superior o igual a 0,94.	50	59	17.7%	0.6%
Otros Productos				7,271	7,399	1.8%	71.8%
TOTAL				10,324	10,309	-0.1%	100.0%

Top 20 Principales Productos, BI En Millones de US\$ - Enero a Marzo 2018/2019

RK. 19	RK. 18	Partida	Principales Productos Importados	2018	2019	Var.% 19/18	Part.% 2019
1	1	2709000000	Aceites crudos de petróleo o de mineral bituminoso	726	635	-12.4%	12.7%
2	2	2710192111	Diesel 2, con un contenido de azufre menor o igual a 50 ppm	366	274	-25.3%	5.5%
3	4	2710200012	Diesel B5, con un contenido de azufre menor o igual a 50 ppm	191	217	13.8%	4.3%
4	3	1005901100	Maíz duro amarillo, excepto para siembra	204	203	-0.4%	4.1%
5	6	2710121339	Los demás gasolina sin tetraetilo de plomo para motores de vehículos automóviles con un número de octano research (ron) superior o igual a 90, pero inferior a 95	105	114	7.9%	2.3%
6	7	2304000000	Tortas y demás residuos sólidos de la extracción del aceite de soja (soya), incluso molidos o en "pellets"	105	112	6.9%	2.2%
7	5	1001991000	Los demás trigos	112	103	-7.3%	2.1%
8	8	1507100000	Aceite de soja (soya) en bruto, incluso desgomado	75	79	5.4%	1.6%
9	10	2710191510	Carburorreacores tipo queroseno para reactores y turbinas, destinado a las empresas de aviación	55	63	16.2%	1.3%
10	9	3902100000	Polipropileno	59	61	4.1%	1.2%
11	11	3901200000	Poliétileno de densidad superior o igual a 0,94	50	59	17.7%	1.2%
12	13	7228300000	Demás barras de los demás aceros aleados, simplemente laminadas o extrudidas en caliente	45	53	15.6%	1.1%
13	18	3907619000	Los demás índice de viscosidad superior o igual a 78 ml/g	37	51	38.5%	1.0%
14	14	3901100000	Poliétileno de densidad inferior a 0,94	45	44	-2.9%	0.9%
15	15	2710121359	Los demás gasolina sin tetraetilo de plomo para motores de vehículos automóviles con un número de octano research (ron) superior o igual a 97	44	41	-6.8%	0.8%
16	17	2710193800	Otros aceites lubricantes	40	40	1.3%	0.8%
17	26	1201900000	Las demás habas (porotos, frijoles, fréjoles) de soja (soya), incluso quebrantadas	23	33	40.6%	0.7%
18	20	3904102000	Poli(cloruro de vinilo) sin mezclar con otras sustancias, obtenido por polimerización en suspensión	32	33	2.8%	0.7%
19	48	3002209000	Demás vacunas para la medicina humana	14	29	111.6%	0.6%
20	44	2207200010	Alcohol carburante	14	28	95.3%	0.6%
Otros Productos				2,648	2,726	3.0%	54.5%
TOTAL				4,990	5,000	0.2%	100.0%



PRODUCTOS



10

Top 20 Principales Productos, BK En Millones de US\$ - Enero a Marzo 2018/2019

RK. 19	RK. 18	Partida	Principales Productos Importados	2018	2019	Var.% 19/18	Part.% 2019
1	1	8517120000	Teléfonos móviles (celulares) y los de otras redes inalámbricas.	253	256	1.0%	8.7%
2	3	8471300000	Máquinas automáticas para tratamiento o procesamiento de datos, portátiles, de peso inferior o igual a 10 kg, que estén constituidas, al menos, por una unidad central de proceso, un teclado y un visualizador.	82	97	17.2%	3.3%
3	7	8704211010	Camionetas pickup ensambladas, para el transporte de mercancías, con motor de émbolo o pistón, de encendido por compresión (diesel o semidiesel), de peso total con carga máxima inferior o igual a 4,537 t.	57	87	51.4%	2.9%
4	5	8517622000	Aparatos de telecomunicación por corriente portadora o telecomunicación digital.	64	70	8.7%	2.4%
5	10	4011800000	Neumáticos nuevos de caucho de los tipos utilizados en vehículos y máquinas para la construcción, minería o mantenimiento industrial.	45	53	18.7%	1.8%
6	11	8471500000	Unidades de proceso, excepto las de las subpartidas 8471.41 u 8471.49, aunque incluyan en la misma envoltura uno o dos de los tipos siguientes de unidades: unidad de memoria, unidad de entrada y unidad de salida.	43	48	11.2%	1.6%
7	4	8701200000	Tractores de carretera para semirremolques.	78	47	-39.7%	1.6%
8	15	7214200000	Barra de hierro o acero sin alejar, con muescas, cordones, surcos o relieves, producidos en el laminado o sometidas a torsión después del laminado, en caliente.	28	45	60.3%	1.5%
9	2	8474900000	Partes de máquinas y aparatos de la partida 84.74.	91	44	-51.5%	1.5%
10	9	8429520000	Palas mecánicas, excavadoras, cargadoras y palas cargadoras, cuya superestructura pueda girar 360o.	49	41	-15.3%	1.4%
11	12	8702109000	Demás vehículos automóviles para el transporte de más de 16 personas, incluido el conductor, con motor de émbolo o pistón, de encendido por compresión (diesel o semidiesel).	42	41	-2.3%	1.4%
12	6	8704230000	Demás vehículos para el transporte de mercancías, con motor de émbolo o pistón, de encendido por compresión (diesel o semidiesel), de peso total con carga máxima superior a 20 t.	60	36	-40.2%	1.2%
13	13	8429510000	Cargadoras y palas cargadoras de carga frontal.	33	31	-6.8%	1.0%
14	385	8411820000	Demás turbinas de gas, de potencia superior a 5.000 kw.	1	28	>1000%	1.0%
15	14	4011201000	Neumáticos nuevos de caucho, radiales de los tipos utilizados en autobuses y camiones.	32	28	-12.5%	1.0%
16	17	8431490000	Demás partes identificables como destinadas, exclusiva o principalmente, a las máquinas o aparatos de las partidas 84.26, 84.29 u 84.30.	27	27	0.4%	0.9%
17	18	6907210000	Placas y baldosas, con un coeficiente de absorción de agua inferior o igual al 0,5 % en peso.	26	25	-6.0%	0.8%
18	19	8443310000	Máquinas que efectúan dos o más de las siguientes funciones: impresión, copia o fax, aptas para ser conectadas a una máquina automática para tratamiento o procesamiento de datos o a una red.	26	23	-12.4%	0.8%
19	26	8702101000	Vehículos automóviles para el transporte de un máximo de 16 personas, incluido el conductor, con motor de émbolo o pistón, de encendido por compresión (diesel o semidiesel).	19	22	14.1%	0.7%
20	78	8430410000	Máquinas de sondeo o de perforación autopropulsadas.	7	21	217.3%	0.7%
Otros Productos				1,875	1,879	0.2%	63.8%
TOTAL				2,939	2,947	0.3%	100.0%

Top 20 Principales Productos, BC En Millones de US\$ - Enero a Marzo 2018/2019

RK. 19	RK. 18	Partida	Principales Productos Importados	2018	2019	Var.% 19/18	Part.% 2019
1	1	8703239020	Demás vehículos ensamblados con motor de émbolo o pistón alternativo, de encendido por chispa, para el transporte de personas, de cilindrada superior a 1.500 cm3 pero inferior o igual a 3.000 cm3	175	141	-19.4%	6.0%
2	2	8703229020	Demás vehículos ensamblados con motor de émbolo o pistón alternativo, de encendido por chispa, para el transporte de personas, de cilindrada superior a 1.000 cm3 pero inferior o igual a 1.500 cm3	130	109	-15.7%	4.6%
3	4	3004902900	Demás medicamentos, excepto analgésicos, para uso humano, preparados para usos terapéuticos o profilácticos, dosificados o acondicionados para la venta al por menor	74	84	14.0%	3.6%
4	3	8528720000	Demás aparatos receptores de televisión, incluso con aparato receptor de radiodifusión o grabación o reproducción de sonido o imagen incorporado, en colores	115	84	-27.1%	3.6%
5	5	6404190000	Demás calzados, con suela de caucho o plástico	55	61	11.1%	2.6%
6	8	1006300000	Arroz semiblanqueado o blanqueado, incluso pulido o glaseado	42	48	13.9%	2.1%
7	7	8703231000	Camperos (4 x 4), con motor de émbolo o pistón alternativo, de encendido por chispa, para el transporte de personas, de cilindrada superior a 1.500 cm3 pero inferior o igual a 3.000 cm3	47	43	-10.2%	1.8%
8	6	8711200000	Motocicletas y ciclos con motor auxiliar, con o sin sidecar, con motor de émbolo o pistón alternativo de cilindrada superior a 50 cm3, pero inferior o igual a 250 cm3	51	35	-32.4%	1.5%
9	10	3926909090	Demás manufacturas de plástico y manufacturas de las demás materias de las partidas 39.01 a 39.14	28	33	18.2%	1.4%
10	22	3402200000	Preparaciones acondicionadas para la venta al por menor	17	31	84.0%	1.3%
11	14	3305100000	Champúes	22	30	34.5%	1.3%
12	12	6402999000	Calzado con suela y parte superior (corte) de caucho o plástico, excepto que cubran el tobillo	25	25	0.0%	1.1%
13	16	4901999000	Demás libros, folletos e impresos similares, excepto en hojas sueltas, incluso plegadas.	20	25	22.3%	1.0%
14	19	2106909000	Las demás fórmulas no lácteas para niños de hasta 12 meses de edad	19	23	23.1%	1.0%
15	15	1701999000	Demás azúcares de caña o de remolacha, en estado sólido.	21	20	-7.3%	0.8%
16	25	6110309000	Demás suéteres (jerseys), "pullovers", cardigans, chalecos y artículos similares, de punto.	15	19	29.5%	0.8%
17	23	8528710000	Aparatos receptores de televisión, incluso con aparato receptor de radiodifusión o grabación o reproducción de sonido o imagen incorporado, no concebidos para incorporar un dispositivo de visualización (display) o pantalla de video	15	18	20.1%	0.8%
18	11	8703210010	Demás vehículos con motor de émbolo o pistón alternativo, de encendido por chispa, para el transporte de personas, de cilindrada inferior o igual a 1.000 cm3, ensamblados	27	18	-32.6%	0.8%
19	24	9405109000	Demás lámparas y demás aparatos eléctricos de alumbrado, para colgar o fijar al techo o a la pared, con exclusión del tipo de los utilizados para el alumbrado de espacios o vías públicas	15	18	19.3%	0.8%
20	30	3304990000	Demás preparaciones de belleza, maquillaje y para el cuidado de la piel, excepto los medicamentos, incluidas las preparaciones antisolares y las bronceadoras.	13	17	31.4%	0.7%
Otros Productos				1,459	1,477	1.3%	62.6%
TOTAL				2,386	2,360	-1.1%	100.0%



10 Productos con Mayor Crecimiento, BI En Millones de US\$ - Enero a Marzo 2018/2019

RK. 19	Partida	Productos Importados con Mayor Crecimiento	2018	2019	Saldo US\$	Var. % 19/18
1	2710200012	Diesel B5, con un contenido de azufre menor o igual a 50 ppm	191	217	26	13.8%
2	3002209000	Demás vacunas para la medicina humana	14	29	15	111.6%
3	3907619000	Los demás índice de viscosidad superior o igual a 78 ml/g	37	51	14	38.5%
4	2207200010	Alcohol carburante	14	28	14	95.3%
5	2616901000	Minerales de oro y sus concentrados	0	14	14	>1000%
6	7201100000	Fundición en bruto sin alear con un contenido de fósforo inferior o igual al 0,5% en peso	0	13	13	>1000%
7	7210490000	Productos laminados planos de hierro o de acero, sin alear, de anchura superior o igual a 600 mm., galvanizados, sin ondular, excepto electrolíticamente	10	19	10	100.7%
8	1201900000	Las demás habas (porotos, frijoles, fréjoles) de soja (soya), incluso quebrantadas	23	33	10	40.6%
9	3901200000	Poliétileno de densidad superior o igual a 0,94	50	59	9	17.7%
10	2710191510	Carburorreactores tipo queroseno para reactores y turbinas, destinado a las empresas de aviación	55	63	9	16.2%

* Productos importados, mayores a US\$ 1 millón CIF

10 Productos con Mayor Crecimiento, BC En Millones de US\$ - Enero a Marzo 2018/2019

RK. 19	Partida	Productos Importados con Mayor Crecimiento	2018	2019	Saldo US\$	Var. % 19/18
1	3402200000	Preparaciones acondicionadas para la venta al por menor.	17	31	14	84%
2	8523499000	Demás soportes ópticos grabados.	3	16	14	468%
3	3004902900	Demás medicamentos, excepto analgésicos, para uso humano, preparados para usos terapéuticos o profilácticos, dosificados o acondicionados para la venta al por menor.	74	84	10	14%
4	3305100000	Champúes.	22	30	8	35%
5	1604142000	Preparaciones y conservas de listados y bonitos.	3	9	6	217%
6	6404190000	Demás calzados, con suela de caucho o plástico.	55	61	6	11%
7	1006300000	Arroz semiblanqueado o blanqueado, incluso pulido o glaseado.	42	48	6	14%
8	3926909090	Demás manufacturas de plástico y manufacturas de las demás materias de las partidas 39.01 a 39.14.	28	33	5	18%
9	1604141000	Preparaciones y conservas de atunes.	7	12	4	62%
10	4901999000	Demás libros, folletos e impresos similares, excepto en hojas sueltas, incluso plegadas.	20	25	4	22%

* Productos importados, mayores a US\$ 1 millón CIF

10 Productos con Mayor Crecimiento, BK En Millones de US\$ - Enero a Marzo 2018/2019

RK. 19	Partida	Productos Importados con Mayor Crecimiento	2018	2019	Saldo US\$	Var. % 19/18
1	8704211010	Camionetas pickup ensamblados, para el transporte de mercancías, con motor de émbolo o pistón, de encendido por compresión (diesel o semidiesel), de peso total con carga máxima inferior o igual a 4.537 t.	57	87	29	51.4%
2	8411820000	Demás turbinas de gas, de potencia superior a 5.000 kw	1	28	27	>1000%
3	7214200000	Barra de hierro o acero sin alear, con muescas, cordones, surcos o relieves, producidos en el laminado o sometidas a torsión después del laminado, en caliente	28	45	17	60.3%
4	8430410000	Máquinas de sondeo o de perforación autopropulsadas	7	21	14	217.3%
5	8471300000	Máquinas automáticas para tratamiento o procesamiento de datos, portátiles, de peso inferior o igual a 10 kg, que estén constituidas, al menos, por una unidad central de proceso, un teclado y un visualizador	82	97	14	17.2%
6	8605000000	Coches de viajeros, furgones de equipajes, coches correo y demás coches especiales, para vías férreas o similares (con exclusión de los coches de la partida 86.04)	0	14	14	100.0%
7	8419600000	Aparatos y dispositivos para licuefacción de aire o gases	0	11	11	>1000%
8	4011800000	Neumáticos nuevos de caucho de los tipos utilizados en vehículos y máquinas para la construcción, minería o mantenimiento industrial	45	53	8	18.7%
9	8429110000	Topadoras ("bulldozers"), incluso las angulares ("angledozers"), de orugas	8	15	8	99.8%
10	8471490000	Máquinas automáticas para el tratamiento o procesamiento de datos, presentadas en forma de sistemas	5	12	7	139.7%

* Productos importados, mayores a US\$ 1 millón CIF



PRODUCTOS



12



10 Productos con Mayor Caída, BI En Millones de US\$ - Enero a Marzo 2018/2019

RK. 19	Partida	Productos Importados con Mayor Caída	2018	2019	Saldo US\$	Var.% 19/18
1	2710192111	Diesel 2, con un contenido de azufre menor o igual a 50 ppm.	366	274	-93	-25.3%
2	2709000000	Aceites crudos de petróleo o de mineral bituminoso.	726	635	-90	-12.4%
3	2710121349	Los demás gasolina sin tetraetilo de plomo para motores de vehículos automóviles con un número de octano research (ron) superior o igual a 95, pero inferior a 97.	29	2	-26	-91.4%
4	3826000000	Biodiésel y sus mezclas, sin aceites de petróleo o de mineral bituminoso o con un contenido inferior al 70 % en peso..	48	23	-26	-52.9%
5	2616100000	Minerales de plata y sus concentrados.	24	6	-18	-74.8%
6	7207110000	Productos intermedios de hierro o de acero sin alear, con un contenido de carbono, inferior a 0,25%, de sección transversal cuadrada o rectangular y de anchura inferior al doble del espesor.	16	0	-16	-100.0%
7	2711120000	Propano.	35	19	-16	-45.7%
8	7204490000	Demás desperdicios y desechos, de hierro o acero.	40	27	-13	-31.6%
9	1001190000	Los demás trigo duro.	20	7	-12	-62.5%
10	3104202000	Abonos con un contenido de potasio, superior o igual a 58,0 % pero inferior o igual a 63,1 % en peso, expresado en óxido de potasio.	13	2	-12	-86.8%

* Productos importados, mayores a US\$ 1 millón CIF

10 Productos con Mayor Caída, BC En Millones de US\$ - Enero a Marzo 2018/2019

RK. 19	Partida	Productos Importados con Mayor Caída	2018	2019	Saldo US\$	Var.% 19/18
1	8703239020	Demás vehículos ensamblados con motor de émbolo o pistón alternativo, de encendido por chispa, para el transporte de personas, de cilindrada superior a 1.500 cm3 pero inferior o igual a 3.000 cm3.	175	141	-34	-19.4%
2	0402211900	Leche y nata (crema), en polvo, gránulos o demás formas sólidas, con un contenido de materias grasas superior o igual al 26% en peso, sobre producto seco, sin adición de azúcar ni otro edulcorante, en envases de contenido neto superior a 2,5 kg..	35	13	-22	-62.5%
3	0402109000	Leche y nata (crema), en polvo, gránulos o demás formas sólidas, con un contenido de materias grasas inferior o igual al 1.5% en peso, con adición de azúcar u otro edulcorante, en envases de contenido neto superior a 2,5 kg..	25	8	-17	-67.6%
4	8711200000	Motocicletas y ciclos con motor auxiliar, con o sin sidecar, con motor de émbolo o pistón alternativo de cilindrada superior a 50 cm3, pero inferior o igual a 250 cm3.	51	35	-17	-32.4%
5	0405902000	Grasa láctea anhidra ("butteroil").	20	5	-15	-73.8%
6	0306171300	Langostinos (géneros de la familia penaeidae) colas con caparazón, sin cocer en agua o vapor.	17	7	-11	-62.3%
7	8703210010	Demás vehículos con motor de émbolo o pistón alternativo, de encendido por chispa, para el transporte de personas, de cilindrada inferior o igual a 1.000 cm3, ensamblados.	27	18	-9	-32.6%
8	9619001000	Pañales para bebés.	13	8	-5	-39.4%
9	4911910000	Eslampas, grabados y fotografías.	6	2	-4	-72.0%
10	0801210000	Nueces del brasil con cáscara, frescos o secos.	6	3	-4	-56.8%

* Productos importados, mayores a US\$ 1 millón CIF

10 Productos con Mayor Caída, BK En Millones de US\$ - Enero a Marzo 2018/2019

RK. 19	Partida	Productos Importados con Mayor Caída	2018	2019	Saldo US\$	Var.% 19/18
1	8474900000	Partes de máquinas y aparatos de la partida 84.74	91	44	-47	-51.5%
2	8603100000	Automotores y tranvías de energía eléctrica exterior, excepto los de la partida 86.04	50	11	-39	-77.8%
3	8701200000	Tractores de carretera para semiremolques	78	47	-31	-39.7%
4	8704230000	Demás vehículos para el transporte de mercancías, con motor de émbolo o pistón, de encendido por compresión (diesel o semidiesel), de peso total con carga máxima superior a 20 t	60	36	-24	-40.2%
5	8479899000	Demás máquinas y aparatos mecánicos con función propia, no expresados ni comprendidos en otra parte de este capítulo	21	7	-15	-69.4%
6	8421999000	Demás partes de aparatos para filtrar o depurar líquidos o gases	22	11	-11	-50.0%
7	8503000000	Partes identificables como destinadas, exclusiva o principalmente, a las máquinas de las partidas 85.01 u 85.02	11	1	-10	-87.4%
8	7308200000	Torres y castilletes, de fundición, hierro o acero	9	1	-9	-93.0%
9	7308909000	Demás construcciones o partes de construcciones, de fundición hierro o acero, excepto las construcciones prefabricadas de la partida 94.06	22	14	-9	-38.5%
10	8517700000	Partes de teléfonos, los demás aparatos de transmisión o recepción de voz, imagen u otros datos, incluidos los de comunicación en red con o sin cable (tales como redes locales (lan) o extendidas (wan))	19	12	-8	-39.3%

* Productos importados, mayores a US\$ 1 millón CIF

Importaciones Totales por Empresas En Millones de US\$ - Enero a Marzo 2018/2019

RK. 19	RK. 18	Empresas Importadoras	2018	2019	Var.% 19/18	Part.% 2019
1	2	Petroleos Del Peru Petroperu Sa	663	626	-5.5%	6.1%
2	1	Refineria La Pampilla S.AA	807	571	-29.3%	5.5%
3	3	Ferreyros Sociedad Anónima	153	201	31.2%	1.9%
4	4	Pure Biofuels Del Peru S.A.C.	134	150	11.3%	1.5%
5	6	Toyota Del Peru S A	120	138	15.3%	1.3%
6	5	Samsung Electronics Peru Sac	125	135	8.3%	1.3%
7	11	Adm Andina Peru S.R.L.	89	96	7.9%	0.9%
8	12	Huawei Del Peru Sac	86	94	9.9%	0.9%
9	8	Alicorp Saa	96	91	-5.5%	0.9%
10	14	Diveimport S.A.	78	80	2.0%	0.8%
11	13	Contilatin Del Peru S.A	82	75	-8.2%	0.7%
12	24	Cargill Americas Peru S.R.L.	52	74	42.4%	0.7%
13	7	Corporacion Aceros Arequipa S.A.	103	70	-32.6%	0.7%
14	28	Procter & Gamble Peru S.R.L.	47	69	47.5%	0.7%
15	15	Automotores Gildemeister-Peru S.A	76	65	-15.0%	0.6%
16	9	Lg Electronics Peru S.A.	95	62	-34.5%	0.6%
17	19	Saga Falabella S A	63	61	-2.6%	0.6%
18	21	America Movil Peru S.A.C.	55	61	10.1%	0.6%
19	37	San Fernando S.A.	39	56	44.1%	0.5%
20	22	Empresa Siderurgica Del Peru S.AA	55	52	-4.7%	0.5%
Otras Empresas Importadoras			7,306	7,483	2.4%	72.6%
TOTAL			10,324	10,309	-0.1%	100.0%

Importaciones por Empresas, BI En Millones de US\$ - Enero a Marzo 2018/2019

RK. 19	RK. 18	Empresas Importadoras	2018	2019	Var.% 19/18	Part.% 2019
1	2	Petroleos Del Peru Petroperu Sa	655	626	-4.4%	12.5%
2	1	Refineria La Pampilla S.AA	805	568	-29.5%	11.4%
3	3	Pure Biofuels Del Peru S.A.C.	134	150	11.3%	3.0%
4	5	Adm Andina Peru S.R.L.	89	96	7.9%	1.9%
5	6	Alicorp Saa	85	76	-10.7%	1.5%
6	7	Contilatin Del Peru S.A	82	75	-8.2%	1.5%
7	8	Cargill Americas Peru S.R.L.	52	74	42.4%	1.5%
8	4	Corporacion Aceros Arequipa S.A	100	64	-36.1%	1.3%
9	13	San Fernando S.A.	38	55	45.5%	1.1%
10	10	Ferreyros Sociedad Anónima	43	45	5.8%	0.9%
11	14	San Miguel Industrias Pet S.A	33	45	33.6%	0.9%
12	23	Opp Film S.A	22	36	68.7%	0.7%
13	11	Empresa Siderurgica Del Peru S.AA	43	34	-20.7%	0.7%
14	12	Moly-Cop Adesur S.A	41	32	-22.0%	0.6%
15	42	Ministerio De Salud	14	30	118.0%	0.6%
16	27	Leche Gloria Sociedad Anonima	20	29	47.8%	0.6%
17	18	Orica Mining Services Peru S.A.	27	28	5.3%	0.6%
18	24	R. Trading S.A	20	28	36.5%	0.6%
19	-	Mobil Petroleum Overseas	0	28	100.0%	0.6%
20	49	Tradi S A	12	26	119.2%	0.5%
Otras Empresas Importadoras			2,676	2,855	6.7%	57.1%
TOTAL			4,990	5,000	0.2%	100.0%



Importaciones por Empresas, BK En Millones de US\$ - Enero a Marzo 2018/2019

RK. 19	RK. 18	Empresas Importadoras	2018	2019	Var.% 19/18	Part.% 2019
1	1	Ferreyros Sociedad Anónima	107	152	42.4%	5.2%
2	2	Huawei Del Peru Sac	83	91	8.8%	3.1%
3	3	Samsung Electronics Peru Sac	80	85	6.7%	2.9%
4	10	Toyota Del Peru S A	49	77	55.9%	2.6%
5	6	Diveimport S.A.	55	61	11.3%	2.1%
6	8	America Movil Peru S.A.C.	51	52	1.2%	1.8%
7	7	Ingram Micro S.A.C.	55	45	-17.7%	1.5%
8	16	Grupo Deltron S.A.	31	37	21.4%	1.3%
9	14	Komatsu-Mitsui Maquinarias Peru S.A.	33	36	10.8%	1.2%
10	19	Telefonica Del Peru Saa	21	35	67.0%	1.2%
11	5	Volvo Peru S A	64	35	-45.5%	1.2%
12	489	Pluspetrol Peru Corporation S.A.	1	32	>1000%	1.1%
13	26	Intcomex Peru S.A.C.	18	28	58.2%	1.0%
14	24	Mc Autos Del Peru S.A.	19	25	33.3%	0.9%
15	11	Southern Peru Copper Corporation	45	25	-44.0%	0.8%
16	29	Bridgestone Mining Solutions Peru S.A.C.	16	25	51.8%	0.8%
17	54	Minera Chinalco Perú S.A.	9	25	187.0%	0.8%
18	31	Bbva Banco Continental	16	22	38.6%	0.8%
19	18	Banco De Credito Del Peru	25	22	-14.1%	0.7%
20	40	Hp Inc Peru S.R.L.	13	22	70.8%	0.7%
Otras Empresas Importadoras			2,150	2,016	-6.2%	68.4%
TOTAL			2,939	2,947	0.3%	100.0%

Importaciones por Empresas, BC En Millones de US\$ - Enero a Marzo 2018/2019

RK. 19	RK. 18	Empresas Importadoras	2018	2019	Var.% 19/18	Part.% 2019
1	8	Procter & Gamble Peru S.R.L.	43	66	53.5%	2.8%
2	4	Saga Falabella S A	58	61	4.3%	2.6%
3	2	Toyota Del Peru S A	70	60	-13.9%	2.5%
4	7	Samsung Electronics Peru Sac	45	50	11.7%	2.1%
5	5	Automotores Gildemeister-Peru S.A.	57	44	-22.6%	1.9%
6	11	Cencosud Retail Peru S.A.	34	43	24.1%	1.8%
7	3	Lg Electronics Peru S.A.	63	41	-34.5%	1.7%
8	9	Tiendas Por Departamento Ripley S.A.	40	37	-7.1%	1.6%
9	14	Hipermercados Tottus S.A.	29	32	10.9%	1.4%
10	13	Adidas Peru S.A.C.	31	31	1.2%	1.3%
11	12	Supermercados Peruanos SA	33	28	-16.2%	1.2%
12	6	Derco Peru S.A.	52	28	-47.0%	1.2%
13	-	Tiendas Del Mejoramiento Hogar	0	25	100.0%	1.0%
14	10	Kia Import Peru S.A.C.	38	24	-38.0%	1.0%
15	19	Euro Motors S.A.	21	21	1.2%	0.9%
16	16	Nissan Peru S.A.C.	22	20	-11.2%	0.8%
17	1	Gloria S.A.	70	19	-72.5%	0.8%
18	20	Tiendas Peruanas Sa	17	19	16.6%	0.8%
19	18	Diveimport S.A.	21	17	-18.8%	0.7%
20	22	Nestle Marcas Peru S.A.C.	15	17	11.7%	0.7%
Otras Empresas Importadoras			1,628	1,678	3.1%	71.1%
TOTAL			2,386	2,360	-1.1%	100.0%





DIRECTORIO LOGÍSTICO DE COMERCIO EXTERIOR



Asociados a la Cámara de Comercio de Lima

Agenciamiento de Aduana

ADUACARGO

asistente@aduacargo.com.pe
Teléfono: 3207493
www.aduacargo.com.pe

ADUALINK

Teléfono: 6126380
www.adualink.com

ADUANDINA AGENCIA DE ADUANA

Julio Cesar Gianino Rojas
gerencia@aduandina.com.pe
Teléfono: 5782693
www.aduandina.com.pe

ADUANERA CAPRICORNIO

Teléfono: 4202022
www.adcapricornio.com

AGENCIA AFIANZADA DE ADUANA J. K.M.

Isabel Zorzan
Isabel@gamarragroup.com
Teléfono: 5740298 | 993566582

AGENCIA DE ADUANA ANTANA

Juan Antonio Morales Bermudez
repcion-antana@agentesantana.com
Teléfono: 4521501
www.agentesantana.com

AGENCIA DE ADUANA JESUS GUTIERREZ TORREBLANCA

Ana Maria Gutierrez Valdivia
jesusgt@jgtsrl.com
Teléfono: 4522804

AGENCIA DE ADUANA RABANAL

Teléfono: 5743645
www.gruporabanal.com.pe

AGENCIA DE ADUANA SANTA ISABEL

Teléfono: 5782088
www.agasi.com.pe

AGENCIA DE ADUANA VICMAR

Teléfono: 4651905

AGENTES PROFESIONALES DE ADUANAS

Teléfono: 2024200

AGENTES Y ASISTENCIA EN ADUANAS

Teléfono: 6147200
www.asiadianas.com.pe

ALEFERO OPERADOR INTERNACIONAL

Teléfono: 5622772
www.alefero.com

ALMACENES DE DEPOSITO

Teléfono: 4652772

ANTARES ADUANAS

July Arredondo
jarredondo@antaresaduanas.com.pe
Teléfono: 6163900
www.antaresaduanas.com.pe



ANTARES ADUANAS

ATENAS

Teléfono: 4200126
www.grupoatenas.com.pe

AVM SOLUCIONES LOGISTICAS

comercial@avm.com
Teléfono: 637-6161
www.avm.com



BARRON & ASOCIADOS AGENTES DE ADUANA

Polo Padilla
hpadilla@barronaduana.com.pe
Teléfono: 981478951



C & B LOGISTICS

Teléfono: 7156854
www.cargobusiness.com.pe

CAP LOGISTIC ADUANAS

Teléfono: 6313737
www.caplogistic.com

CARLOS BELLO

Manuel Antonio Bello Suter
antonibello@belloaduanas.com
Teléfono: 4298780
www.belloaduanas.com

CNC WORLDWIDE DEL PERU

Teléfono: 5744468
www.cncworldwide.com

COMERCIO INTEGRAL S.A.C.

Teléfono: 6779115
www.ci-aduanas.com

COMTROL CORPORATION

Mario Ernesto Peña Avila
mpena@comtrol-corp.com.pe
Teléfono: 4371112
http://comtrol-corp.com.pe

CORPORACION LA NOIRE

Teléfono: 4521846

DEPISA

Teléfono: 5753377
www.depisa.com.pe

DOGANA - AGENTES AFIANZADOS DE ADUANAS

Teléfono: 3191260
www.dogana.com.pe

EMA - SAXIMAN LOGISTIC INC. PERU

Teléfono: 4226318
www.grupomancero.com

FAR ADUANAS

Santos Florencio Anton Rumiche
florencio.anton@faraduanas.com.pe
Teléfono: 5234912
www.faraduanas.com.pe

FERNANDO GUTIERREZ THOMPSON E HIJOS

Teléfono: 5781052
www.fgutierrez.com

GRUPO ADUAN OPERADOR LOGISTICO

Alberto Chacon
achacon@grupoaduan.com
Teléfono: 4640785
www.grupoaduan.com



H & P INTERNACIONAL CARGO

Teléfono: 4986923
www.hplogisticgroup.com

HERA OPERADOR LOGISTICO

Teléfono: 5622123
www.heraperu.com

MAC TRANSPORT

Monica Edelmira Mac Cunn Cardenas
mmaccunn@mactransport.com.pe
Teléfono: 2670174
www.mactransport.com.pe

MARC INTERNATIONAL BUSSINESS

administracion@marc-peru.com
Teléfono: 6054413

MARITIME LOGISTICS DEL PERU

Teléfono: 7195350
www.mlp.com.pe

MARPOZ LOGISTICS GROUP S.A.C.

Lorena Martel
imartel@marpozlogistics.com
Teléfono: 5789817 / 924779215
www.marpozlogistics.com

MENDOZA JWE

emp.04@hotmail.com
Teléfono: 3262232

MIKAVI CARS S.A.C.

mpoma@mikavits.com
Teléfono: 3529999

MOVAR CARGO S.A.C.

Vanessa Katherine Motta Pariona
ventas@grupomovar.com
Teléfono: 6811897
www.movarcargo.com

MYA INTERNATIONAL LOGISTICS

Marlene Huapaya Morales
mya@myalogistics.com
Teléfono: 4583477
www.myalogistics.com

**NEW ATLANTIC S.A.C.**

luis.mogrovejo@new-atlantic.com
Teléfono: 4697815
www.new-atlantic.com

OPL PACIFICO EXPRESS

ventas@pacificoexpress.com.pe
Teléfono: 5621978
www.pacificoexpress.com.pe

PAQUETERIA EXPRESS S.A.C.

jchang@paex.pe
www.paex.pe

PERU SHIPPING CARGO

Teléfono: 6375094
www.pscargo.com.pe

POSEIDON CARGO

lfluker@poseidoncargo.com
Teléfono: 7199230
www.poseidoncargo.com

QUICK CARGO

Teléfono: 4293781
www.quickcargoperu.com

**R & V LOGISTICA CARGO**

Manuel Lorenzo Vidaurre Ramirez
vidaurrelorenzo.7@gmail.com

ROMISA CARGO INTERNACIONAL

Teléfono: 5740664
webmail.romisacargo.com

ROSYMAR PERU

Teléfono: 5846837
www.rosymarperu.com

SC & C CONTRATISTAS GENERALES

www.scycccontratistas.pe

SEAFAIR PERU

Teléfono: 7141814
www.seafairgroup.com

SERVICIOS Y OPERACIONES LOGISTICAS DEL PERU

Angela Moscoso Machaguay
amoscoso@solperu.com.pe

SN FREIGHT SHIPPING S.A.C.

José Sisniegas
informes@snsac.com
Teléfono: 999940199
www.snsac.com

**SOLUTION TRANSPORT**

Teléfono: 4514119
www.solutiontransportrsl.com

SOUTH SHIPPING LIMITED

souship@terra.com.pe
Teléfono: 4657047
www.southshipping.pe

STAR CARGO DEL PERU

Teléfono: 4848971

TAM OPERADOR LOGISTICO DEL PERU

gerencia.g@operadorlogisticotam.com
Teléfono: 5664040
www.operadorlogisticotam.com

TANDEM GLOBAL LOGISTICS PERU

Carlos Lorenzo Mejia Rojas
cmejia@tandem-peru.com
Teléfono: 4545723
www.tandemgloballogistics.com

**TCI CARGO GROUP**

Teléfono: 7176688
www.tciargogroup.com

THE LOGISTIC SILVER PREMIUM

Teléfono: 6332266
www.logisticpremium.com

TLC CARGA

daniel.silva@tlccarga.com
Teléfono: 3633222

TRANSGLOBAL LOGISTIC

acastaneda@tgl.com.pe
Teléfono: 6372415
www.tgl.com.pe

TRANSLOGISTICS SOLUTION

Teléfono: 2778300
www.trans-solution.pe

TRANSOCEAN CARGO

Teléfono: 6145050
www.airocean.com.pe

TRANSPORTE DE CARGA INTERNACIONAL

GERSON ROSALES E.I.R.L.
grosales@speedy.com.pe

TRANSPORTE TURISTICO ORTEGA S.A.C.

transporte.ortega@hotmail.com

TRANSPORTES CORPORATIVOS

Teléfono: 2082929
www.transcorp.com.pe

TRANSPORTES EL CAUDILLO S.A.C.

centromype.peru@gmail.com

TRANSPORTES EL CAUDILLO S.A.C.

centromype.peru@gmail.com

TRANSPORTES J.I.

administracion@grupojitrans.com
Teléfono: 5197371

TRANSPORTES JOMESA

Teléfono: 6541255
www.jomesa.com.pe

TRANSPORTES LJANSA

Teléfono: 7155739
www.transportesluansa.com

TRANSPORTES MERIDIAN

Teléfono: 6261000

TRANSPORTES PEREDA

Teléfono: 3367314
www.tpereda.com.pe

TRANSPORTES SEA PACIFIC

operaciones@seapacific.org
Teléfono: 4292625

TRANSPORTES VILLA

Teléfono: 3231760
www.transportesvillasac.com

TRANSPORTES Y MANIOBRAS

Teléfono: 4205208
www.transportesymaniobras.com

TRANSPORTES Y SERVICIOS GENERALES MOLINA

Teléfono: 6349028

TRANSTADEO

Teléfono: 6534093
www.tadeo.pe o tadeo.wix

UNIVERSAL SERVICES PERU

Ricardo Alejo
ricardoalejo@gmail.com
Teléfono: 6818732

VANCARGO GROUP S.A.C.

Yuliana Vanessa Manchay Monje
gerencia@vancargogroup.com
Teléfono: 6235146
www.vancargogroup.com

VARTOSA S.A.C.

Teléfono: 4293445
www.vartosa.com.pe

VEGA'S TRANS

vega.vegatrans@gmail.com
Teléfono: 6058753

Operador Logístico

A & H LOGISTICA EMPRESARIAL

anibal.perez@ah-logisticaempresarial.com
Teléfono: 3656697

ACCI CARGO

Rullman Cangre Alata
rcargo@accicargo.com
Teléfono: 7139342
www.accicargo.com

ACCIONA FORWARDING PERU S.A.

Grely Salas Morales
gfsalas@acciona.com
Teléfono: 6147500
www.acciona.com

ADUACORP OPERADOR LOGISTICO

Julio Cesar Bernal Taboada
julio.bernal@aduacorp.com
Teléfono: 6078455
www.aduacorp.com

ADUAMERICA OPERADOR LOGISTICO

Douglas Herrera Quintana
douglas@aduamerica.com.pe
Teléfono: 6255000
www.aduamerica.com.pe

AGS GLOBAL LOGISTICS S.A.C.

Astrid Melisa Quiquia Diaz
aquiquia@agsglobalperu.com

ANTARES LOGISTICS

Teléfono: 6120900
www.antareslogistics.com

CEP LOGISTICS GROUP

Teléfono: 4975656

CORPORACIÓN ABC LOGISTICS

mbecerram@abclogistics.com.pe
Teléfono: 3265579
www.abclogisticssac.com

CORPORACION JMR

Henry Caraciolo Otiniano
gerencia@corporacionjmr.com
Teléfono: 7483674
www.corporacionjmr.com

DEKA ENVIOS

Teléfono: 5385847

ESC LOGISTICA

esilvac@esclogistica.com
Teléfono: 5337189

FOX EXPRESS CARGO

ventas@foxexpress.com.pe
Teléfono: 644 0610 / 988 801014
www.foxexpress.com.pe

**GAMMA CARGO SAC**

Fernando Roca Rey
frocarey@gammacargo.com
Teléfono: 2080830
www.gammacargo.com

GRAU LOGISTICA EXPRESS

rmestanza@tgrau.com
Teléfono: 4840101
www.tgrau.com

GRUPO ESCARCENA

info@escarcena.com
Teléfono: 4186192

HUARO OPERADOR LOGISTICO

Teléfono: 7172525
www.huariosac.pe

INFINITY LOGISTICS SERVICES

Teléfono: 3291032
www.infinity-log.com

INSTITUTO DE COMERCIO EXTERIOR Y LOGISTICA DEL PERU

Teléfono: 2209339
www.icelperu.edu.pe

INTEGRAL LOGISTIC MARITIME

Porfirio Quisuroco Cárdenas
informes@integrallogistic.com
Teléfono: 4645140
www.integrallogistic.com

**INTEGRATED GLOBAL LOGISTICS**

rrhh@iglperu.com
Teléfono: 5770189
www.iglperu.com

INTERMODAL LOGISTICS

Luis Flores
luis.flores@intermodal.com.pe
Teléfono: 7151743

JMJ PERUVIAN FREIGHT FORWARDER LOGISTICS

Sara Melissa Lozano Blas
gerencia@jmjperuviancargo.com
Teléfono: 6550102
www.jmjperuviancargo.com

LATAM LOGISTIC PER OPCO

Mayra Checa Huamantico
mayra@latamlp.com
Teléfono: 7108704

LIDER EXPRESS PERU

contabilidad@liderexpressperu.com
Teléfono: 5750104
www.liderexpressperu.com

LINDER CARGO LOGISTIC

Linder Javier Martinez Caballero
lmartinez@lindercargo.com
Teléfono: 7156430
www.pmlcargo.com

LINK LOGISTICA PERU

Raul Rolando Menocal Salinas
raul.menocal@link.com.pe
Teléfono: 5752326
www.link.com.pe

LOGISTIC FREIGHT CARGO

Karina Arotuma
karina.arotuma@airocean.com.pe
Teléfono: 6145050
www.airocean.com.pe

LOGISTICA ASLAND S.A.C.

Cristian Valverde Saona
cvalverde@asland.com.pe
Teléfono: 7749214 | 949098684
www.asland.com.pe

LOGISTICS WIN

dcamacho@axelchina.com
www.axelchina.com

MACORB OPERADOR LOGISTICO

Patricia Cordava
patriciacordova@macor.com.pe
Teléfono: 6226978

MELKARTH OPERADOR LOGÍSTICO

Frinee García Lazo
fgarcia@melkarth.com.pe
Teléfono: 7176722
www.melkarth.com.pe

NEW FORWARDING

Vanessa Alarco Alvarado
valarco@newforwarding.com
Teléfono: 5743952
www.newforwarding.com

NEXOS OPERADOR LOGISTICO S.A.C.

Juan Alberto Vargas Koechlin
javargas@nexus.pe
Teléfono: 3337790
www.nexus.pe

OCR ADUANAS S.A.C.

Elva Borja
eborja@ocraduanas.com
Teléfono: 453-6437 | 934114627
www.ocraduanas.com

PERKEL ASSOCIATION GROUP SAC

Guillermo Castro
guillermo.castro@perkel.com.pe
Teléfono: 4520092 | 923046714
www.perkel.com.pe

PERUVIAN LOGISTICS SOLUTIONS S.A.C.

Mariana Reategui
informes@pls-peru.com
Teléfono: 2917815
www.pls-peru.com

**RANSA COMERCIAL**

Teléfono: 2018200
www.ransa.net

RUNNING BOX COURIER

Teléfono: 5965164
www.runningbox.pe

SAGITARIO OPERADORES LOGISTICOS

contabilidad1@sagitariosac.com

SCHENKER PERU S.R.L.

Ana Cecilia Quiroz
ana.quiroz@dbsschenker.com
Teléfono: 7128500
www.dbsschenker.com/pe-es/

SERVICIOS LOGISTICOS DE COURIER DEL PERU

Chintha Zegarra
cinthya.zegarra@smpcourier.com.pe
Teléfono: 6150900
www.smpcourier.com.pe

SIMEONE S.A.C

Simeon Galvez Huata
simeoneg@hotmail.com
Teléfono: 980608000

SHIPPING LOGISTICS & CONSULTING S.A.C

Patricia Castro
pcastro@slc-group.net
Teléfono: 4800865 | 959284875
www.slc-group.net

SOLUCIONES LOGISTICAS ADUANERAS BENCOR

Teléfono: 7586911
www.slabencor.com

SPEED GLOBAL LOGISTICS S.A.C.

Teléfono: 4347158

STYLER LOGISTICS CARGO

Teléfono: 2234469

TERRAEMAR LOGISTIC

Deysi Vasquez Aragon
dvasquez@terraemarlogistic.com
Teléfono: 3747713

TRANSBER

Carmen Gil
cgil@transberperu.com
Teléfono: 5721312
www.transberperu.com

TRANSPORTES LUIS MEZA

lmeza@luanmenatours.com
Teléfono: 2766157
www.luanmenatours.com

UNION SOUTH INTERNATIONAL

Juan Antonio Suito Diez
operaciones@usisacperu.com
Teléfono: 4525550

USA MY BOX

Teléfono: 5612042
www.pitsbox.com

WÑ LOGISTIC CARGO

Teléfono: 6075731

Almacenamiento

AAT INTEGRAL SOLUTIONS

Teléfono: 5132952
www.aatlogistics.com.pe

ALMACENES BOCANEGRA

Stephen Hamilton Bennett
fsegura@albo.com.pe
Teléfono: 5742295
www.albo.com.pe

**ITSANET PERU**

Yalile Facuse
yfacuse@itsanet.com
Teléfono: 6343400
www.itsanetperu.com

**INVERSIONES ROJAS SAC**

Karen Rocha Olazabal
gerenciageneral@almacenes-sos.com
Teléfono: 3245871 - 980766576
www.almacenes-sos.com

LOS FRUTALES S.A.C. DEPOSITO DE ADUANAS

contafrutales@depositodeaduanas.com
Teléfono: 4375844

Mensajería Internacional

ARGENPER

gerencia@argenper.com.pe
Teléfono: 4283245
www.argenper.com.pe

DHL EXPRESS PERU

karla.diezcanseco@dhl.com
Teléfono: 5754433
www.dhl.com

SCHARFF INTERNATIONAL COURIER & CARGO

Teléfono: 5171600
www.scharff.com.pe

SERPOST

ventas@serpost.com.pe
Teléfono: 7235132
www.serpost.com.pe

**RED VERDE PERU**

Teléfono: 7145000
www.servientrega.com.pe

OLVA COURIER

zoraida@olva.com.pe
Teléfono: 7140900
www.olvacourier.com

**URBANO EXPRESS PERU**

mromanr@urbano.com.pe
Teléfono: 4151800
www.urbanoexpress.com.pe

